



Bureau d'études & de conseil



Environnement



Biodiversité



Développement  
Durable



Transition  
énergétique

environnement



urbanisme



formation

[auddice.com](http://auddice.com)

# Ce qui nous caractérise

## Notre vocation :

- Accompagner les acteurs des entreprises et des territoires dans leur démarche environnementale et de développement durable
- Plus de **200 acteurs** accompagnés et CA de 6 M€/an en 2018

## Nos innovations :



## Notre exemplarité :



# Les 5 axes de notre démarche RSE



Innover



Former



S'investir



Exemplarité



Partager



## Nos innovations - exemples



Accompagnement, pilotage  
et évaluation développement durable

### Modules

- Projets urbains
- Campus
- Projet d'entreprise
- PLU / SCot

### Référentiel

- Rev 3



Accompagnement Personnalisé et  
Informatisé de votre veille juridique

### Modules

- Environnement
- Hygiène et sécurité
- Urbanisme



***Menées par nos collaborateurs (docteur et thésarde notamment), en collaboration avec des établissements d'enseignement et de recherche, le Muséum national d'histoire naturelle et des clients !***

# Renforcer le plaisir de travailler et de progresser ensemble



## Formations en interne

- **6** journées performance, innovation et formation – **18** ateliers – plus de **40** collaborateurs participant à au moins 1 atelier par an
- **15** formations externes suivies par les collaborateurs

## Partage connaissance et formation externe

- **10** sessions de formation en ICPE, urbanisme et écologie via Auddicé Formation
- Nos **5<sup>èmes</sup>** Rencontres Entreprises Territoires Développement Durable



Formation  
APIville



JPIF dans  
le Jardin



Importance du  
cadre de travail



Petit déjeuner  
Urbanisme à  
Châlons





# Renforcer le plaisir de travailler et de progresser ensemble



## Plénière 2017 à l'hôtel de ville de Douai



Echange avec Frédéric  
CHEREAU, maire de Douai  
et séance de co-production  
« fonctionnement interne »

## Plénière 2016 à ARKEOS



*Co-construction du plan de développement  
de l'entreprise depuis 2011*

*Créativité des collaborateurs*

# S'investir dans le développement local



Près de 20 Mandats en 2018



## Louis-Philippe

- Président Commission rev3 CCIR HdF
- VP CCI Grand Lille pour le Douaisis
- Membre du CESER
- Président de l'A-IGECO
- VP de l'AFIE



## Blanche

- Présidente - Association Française Interprofessionnelle des Ecologues (AFIE)
- Membre titulaire CDNPS - Représentant ingénieur écologue
- Membre suppléante Comité National Biodiversité



## Arnaud

- Membre actif réseau PALME
- Président club partage et entreprendre

## Nicolas

Administrateur de la LPO Nord



## Olivier

Formateur et responsable de section Groupe Ornithologique et Naturaliste du NPDC



## Coralie

Co-Responsable de section locale du GON (l'Alouette-Cambrésis)  
Transporteur association OISO



## Sylvain

Responsable du groupe araignées du GON du NPDC



## Isabelle

Capitaine – Défi familles à énergie positives Douaisis





# Exemplarité et réduction de notre empreinte écologique



Efficacité et sobriété  
énergétique

Quelques  
exemples !

Réduire notre empreinte  
liés aux déplacements



Pensez à tout  
**débrancher**  
(multiprise, chargeur  
de PC, et écran)



*Merci d'avoir adapté  
les horaires auddicé  
aux horaires des TER !*

Valoriser la biodiversité



Limiter nos déchets et les valoriser







## Challenge de la mobilité 2017



du **17 au 22 septembre** 2018  
**PARTICIPEZ AU CHALLENGE**  
**de la mobilité**  
**HAUTS-DE-FRANCE** sur  
[www.challenge-mobilite-hdf.fr](http://www.challenge-mobilite-hdf.fr)

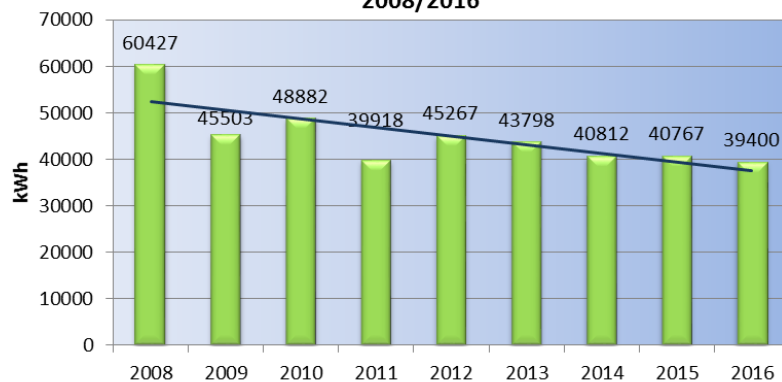
# Exemplarité et réduction de notre empreinte écologique



## Agence Nord – Gestion intégrée Eau – Energie - Biodiversité

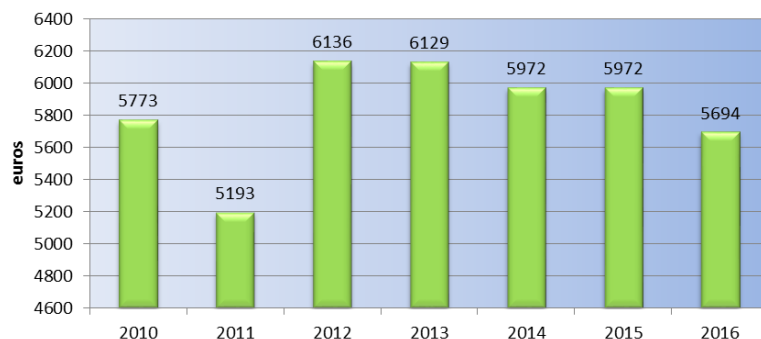
Diminution progressive de la consommation d'électricité dans l'agence nord

Evolution de la consommation d'électricité Agence NORD  
2008/2016

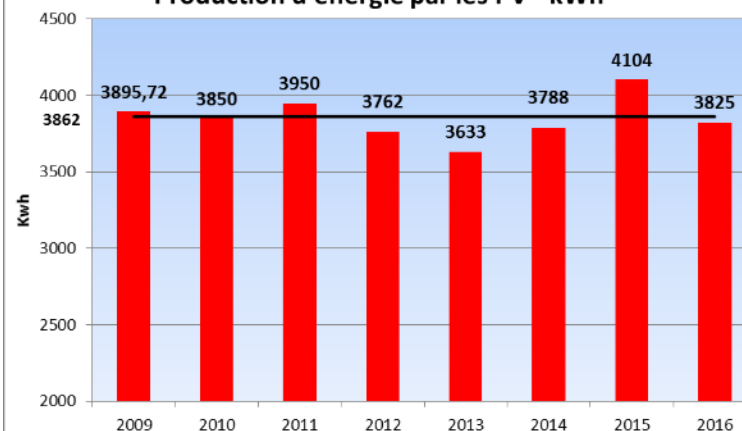


Changement de contrat : énergie 100 % renouvelable au niveau du siège

Dépenses électricité - Agence nord 2010/2016



Production d'énergie par les PV - kWh





# Exemplarité et réduction de notre empreinte écologique



## Aménagement et gestion écologique eau et biodiversité



**Circuit démonstratif, pédagogie,  
formations, 8 à 12 visites par an**

***Accueil d'une classe dans  
le cadre de Festi-planète  
que nous accompagnons  
(fourniture de matériel  
écologique)***

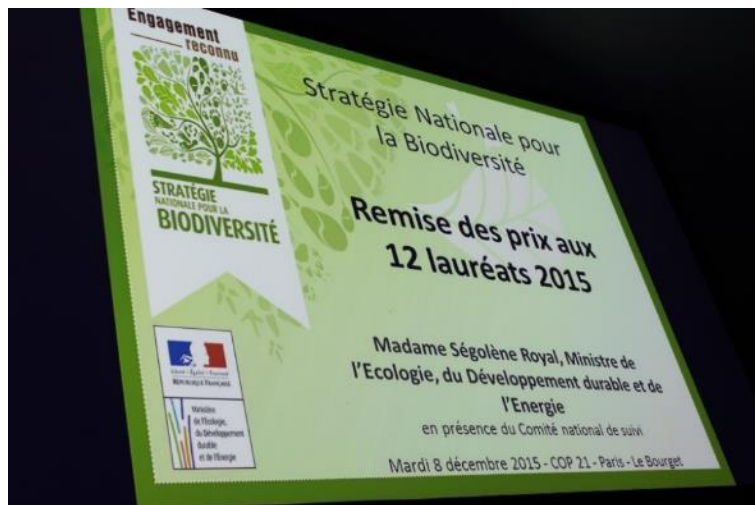
# Prix Stratégie Nationale pour la Biodiversité

Remis en 2015 par Ségolène ROYAL,  
en présence d'Hubert REEVES, lors de la COP 21

Le projet : **Intégration de la biodiversité  
au sein d'une ZAC en activité**

Porté par :

- l'Association Syndical Libre des Usagers  
du parc d'activité du Chevalement
- Auddicé





# Partager nos résultats



Propositions puis vote des collaborateurs

Remise des chèques

Information sur les actions réalisées



120 000 € partagés avec les collaborateurs  
et 30 000 € de dons depuis 2014



## Gestion intégrée Eau – Energie – Biodiversité : des visites et des articles !

### AUDDICÉ à Roost-Warendin : Requalifier une friche industrielle en réservoir de biodiversité



Louis-Philippe BLERVACQUE, président du groupe AUDDICÉ, accueillait Corinne LEPAGE ce mardi 22 novembre dans ses locaux situés Zone du Chevalement à Roost-Warendin. Cette ancienne friche industrielle a aujourd'hui laissé place à un parc d'activités dans lequel AUDDICÉ a souhaité implanter un véritable démonstrateur de biodiversité faune-flore. Le bâtiment conjugué, quant à lui, amélioration de la performance avec le respect de l'environnement.

*« Nous produisons environ 10% de notre électricité à l'aide de panneaux solaires orientés en brise-soleil afin d'assurer en permanence un confort thermique et lumineux pour nos salariés » note L.P BLERVACQUE. « La gestion des eaux pluviales est couplée à l'ensemble de la démarche de biodiversité autour de la parcelle », rajoute Nicolas VALET, responsable Génie écologique du bureau d'études AIRELE.*

Tous les collaborateurs sont partie prenante dans l'entretien du potager et des divers aménagements. L'environnement de travail est alors complètement intégré à la conduite de l'entreprise et à l'implication du personnel.

*« C'est aussi du bien-être au travail que nous proposons à nos équipes, ce qui améliore la productivité », conclue L.P BLERVACQUE.*



*Extrait site WEB  
Voix-du-Nord  
24/11/2011*

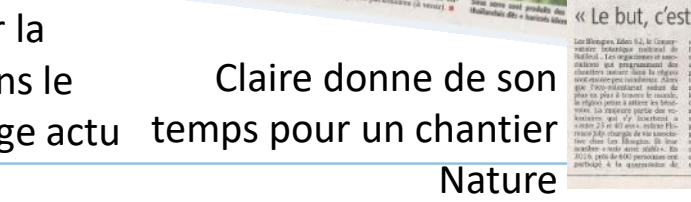
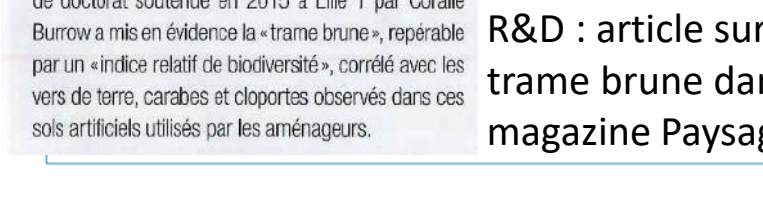


# Auddicé et RSE, on en parle...

Présentation d'Auddicé dans la Voix du Nord

Mécénat Ferme des Vanneaux / ferme agro-écologique  
Jardins des Bois - Auddicé

Isabelle est capitaine du Défi Familles à énergie positive



R&D : article sur la trame brune dans le magazine Paysage actuel  
Claire donne de son temps pour un chantier Nature

## 2018 : Trophée de l'économie responsable – Mention OR



**Réseau Alliances**  
@reseaualliances

Abonné



Trophée Or remis à @auddice  
@LPBLERVACQUE @CC\_auddice #RSE par  
Delphine Lalu & Brigitte Vilette  
@AG2RLAMONDIALE #GrandPartenaire  
@reseaualliances #fêtedelarse



10:51 - 28 juin 2018