



# LA RESPONSABILITÉ SOCIÉTALE DES ENTREPRISES

Présentée par :

**Aimée Chevalier**

RESPONSABLE QUALITÉ, SÉCURITÉ & DÉV. DURABLE

*[aimée.chevalier@lyreco.com](mailto:aimée.chevalier@lyreco.com)*

Les effets positifs de la RSE sur l'entreprise

# Sommaire

- 01** Qui est Lyreco ?
- 02** La RSE chez Lyreco
- 03** Les retours





# Qui est Lyreco ?

# Le groupe **Lyreco** en quelques dates...



**1926**

La Papeterie **Gaspard**  
ouvre à Valenciennes



**1989**

Développement à  
l'**international**



**2001**

Devient l'enseigne **unique**  
pour toutes les filiales



**2018**

Nouveau **positionnement**  
à travers une **nouvelle**  
**identité**

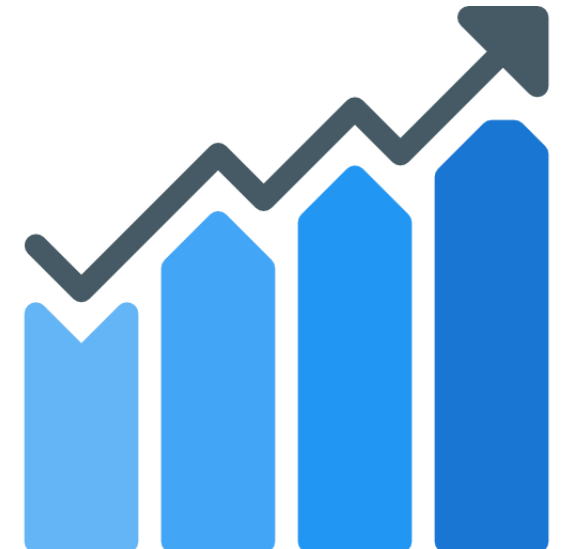
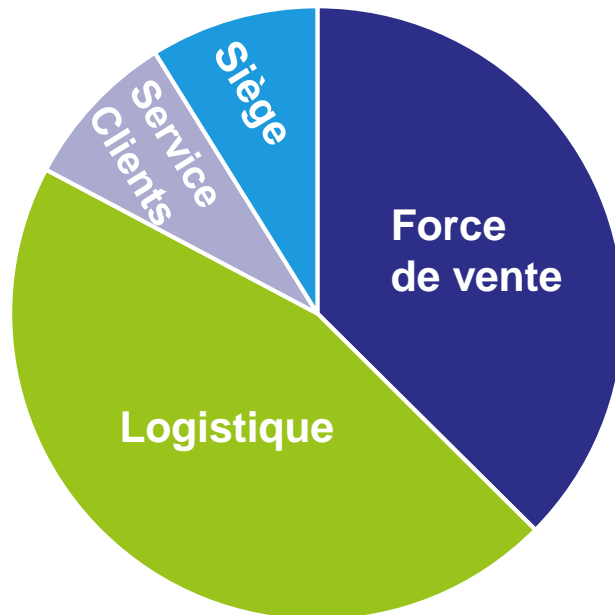
# Lyreco France, c'est...

**2 000**

Collaborateurs  
en France

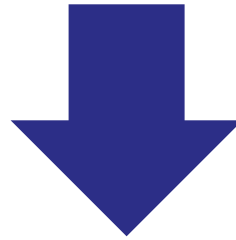
**+ de 12 000**  
références

**+500 M€**  
de CA en 2018



# La vision de Lyreco

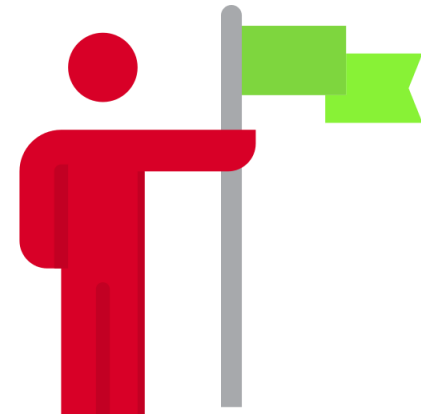
**Simplifier la vie au travail** en proposant des **produits et services** répondant aux **besoins et demandes** des professionnels.



Produits +  
sûrs



Accompagnement



Exemplarité





## Proposer des produits plus sûrs



# Des produits + sûrs et + sains

Produits « Arbre Vert »



43% de  
nos ventes

ISO 14021    ISO 14024

SGS

Contrôle composition de nos  
produits



BtoB





# Accompagner nos parties prenantes



# Accompagner nos parties prenantes

## Fournisseurs

Code éthique  
Sélection  
Evaluation



# Nos Fournisseurs



## Evaluation et sélection de nos fournisseurs

- ✓ Sélection : formulaire RSE à compléter par nos fournisseurs
- ✓ Evaluation : 25% de la note se base sur les critères QSE
- ✓ Charte éthique fournisseur signée
- ✓ Des trophées



# Accompagner nos parties prenantes

## Fournisseurs

Code éthique  
Sélection  
Evaluation



## Clients

Trophée  
RseEnJeux.com  
Economie circulaire





# Nos clients

- Des « vrais » produits verts : durable et responsable
- Des colis adaptés au volume des commandes
- Optimiser leur commande : choix de la date de livraison, impact sur les restes à livrer, nombre de lignes de commande
- Récupération des déchets
- Un trophée DD pour nos clients



RSEENJEUX.COM



TESTONS VOS CONNAISSANCES  
EN RSE



# Accompagner nos parties prenantes

## Fournisseurs

Code éthique  
Sélection  
Evaluation



## Clients

Trophée  
RseEnJeux.com  
Economie circulaire



## Collaborateurs

La QVT, notre  
priorité



# Des événements de sensibilisation

Des événements organisés sur les différents sites  
au fil de l'année



# L'expérience collaborateurs



**Améliorer l'expérience  
collaborateur**

## Nombreuses actions :

- Animation de semaines thématiques
- Animation du plan de mobilité
- Enquête d'engagement



## Animation de projets groupe

→ Very Lyreco People  
VLP

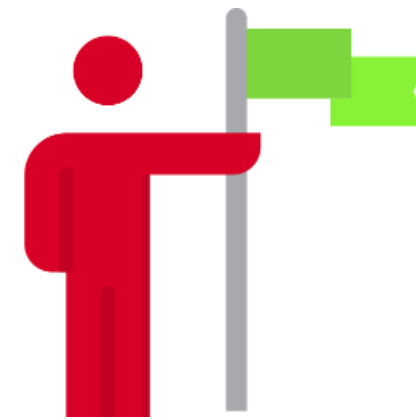
→ Lyreco For Education  
LFE



**Lyreco**  
for education



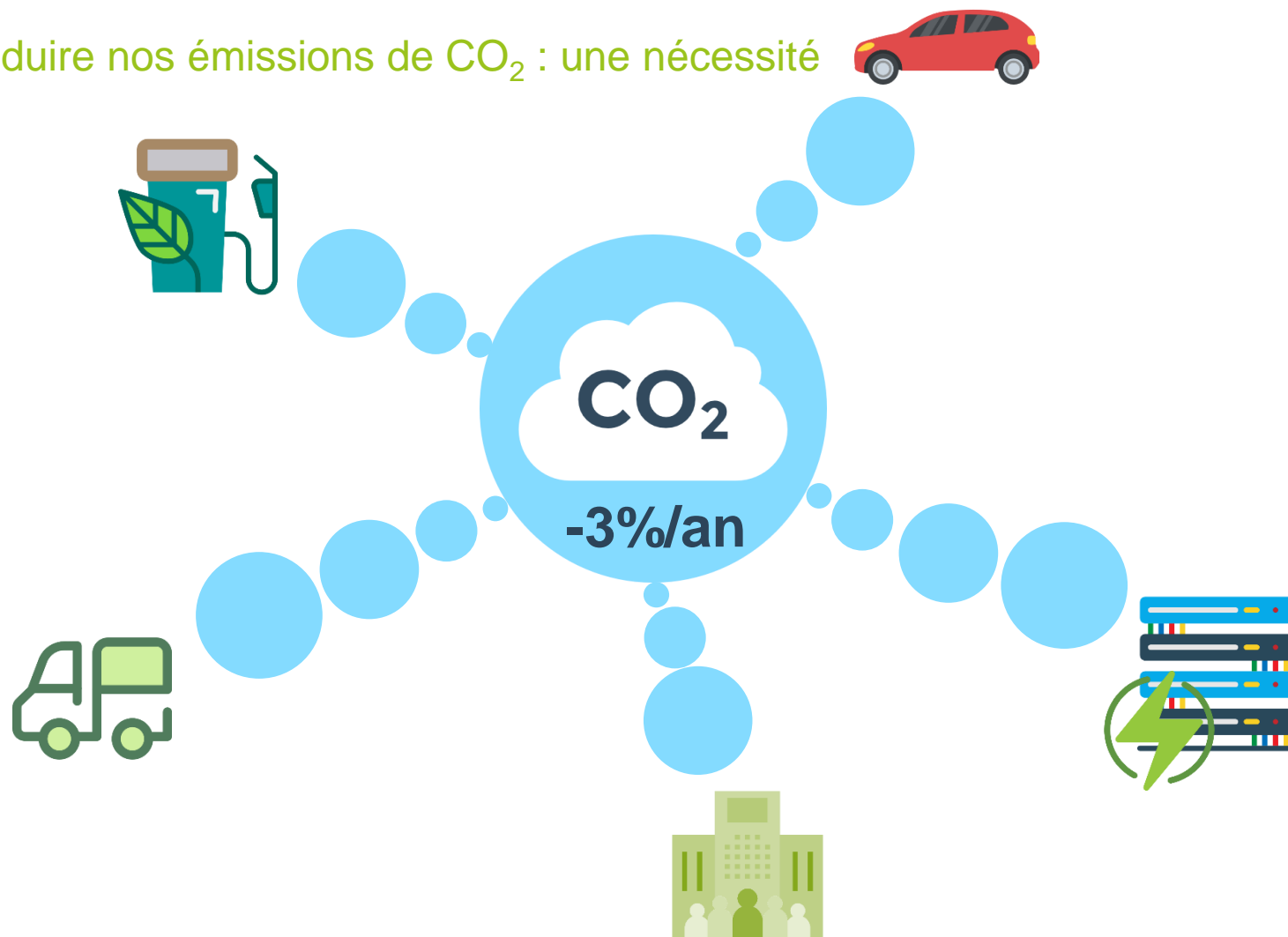
# Être exemplaire





# Être exemplaire

Réduire nos émissions de CO<sub>2</sub> : une nécessité



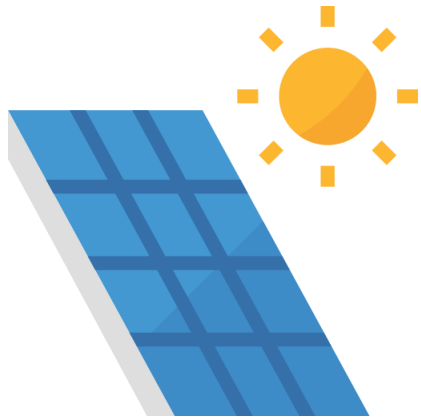


# Actions court terme

Et la suite ?

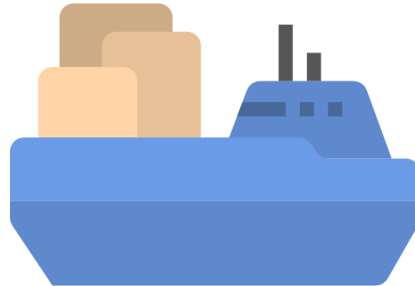


# Nos projets d'avenir



**Panneaux  
photovoltaïques**

**Péniche Paris**



**Eco-conduite VL**

**Actions biodiversité**





**Et pour quels  
retours ?**

# Trophées & certifications

## 3 certifications ISO

**ENVIRONNEMENT**  
ISO 14001

**QUALITÉ**  
ISO 9001



**ENERGIE**  
ISO 50001



## 1 certification OEA

Opérateur Economique Agréé

### **CERTIFICATION DOUANIÈRE**

Assure la sécurité et la sureté sur l'ensemble de la chaîne logistique : de la commande client à la réception de marchandises



# PACTE MONDIAL DES NATIONS UNIES

## 4 Principes respectés



# Quelques reconnaissances



## Et des articles de presse ...

Pap Argus

► 1 janvier 2019 - N°353

PAYS : France  
PAGE(S) : 42  
SURFACE : 26 %  
PERIODICITE : Mensuel

DIFFUSION : (1000)



Workplace Magazine

► 1 janvier 2019 - N°281

PAGE(S) : 12  
SURFACE : 14 %  
PERIODICITE : Mensuel

### Lyreco récompensé

Au New Retail Forum organisé fin 2018, l'association Club Génération Responsable a remis deux R Awards à Lyreco France pour récompenser son engagement environnemental. L'entreprise remporte le Coup de cœur du jury dans la catégorie Initiative Énergie pour son système de récupération de chaleur de ses salles informatiques à l'aide d'une pompe à chaleur. Les calories récupérées sont ensuite transformées en chaleur l'hiver ou le froid l'été afin d'être soufflées dans les différents bâtiments. Les 8 000 m<sup>2</sup> des bâtiments du siège social à Marly (99) sont chauffés exclusivement avec cette solution d'ici 2020 qui permettra d'économiser près de 900 000 kWh de gaz. Le spécialiste de produits et services pour l'environnement de travail a également reçu le prix du potentiel Initiative Communication responsable pour le lancement de son site Rseenjeux.com, un site de vulgarisation sur le développement durable.

### Lyreco France récompensé pour sa politique développement durable



Au New Retail Forum fin novembre 2018, l'association Club Génération Responsable a remis deux R Awards à Lyreco France pour récompenser son engagement environnemental. L'entreprise remporte le Coup de cœur du jury dans la catégorie Initiative Énergie pour son système de récupération de chaleur de ses salles informatiques. La spécialiste des produits et services pour l'environnement de travail a également reçu le prix du potentiel Initiative Communication responsable pour le lancement de son site Rseenjeux.com, un site de vulgarisation sur le développement durable.

### Prix Deux trophées R Award pour Lyreco

Dans le cadre de la 9<sup>ème</sup> édition du New Retail Forum, l'association Club Génération Responsable a récompensé Lyreco pour sa politique de développement durable.

**L**yreco a d'abord reçu le prix « coup de cœur du jury » dans la catégorie Énergie pour son système de récupération de chaleur de ses salles informatiques.

600 000 euros ont été investis dans ce projet pour augmenter la performance énergétique et environnementale du siège social. Lancé en 2015 suite à un diagnostic énergétique, des travaux de rénovation ont été engagés sur la réfrigération des

informatiques est récupérée à l'aide d'une pompe à chaleur pour y puiser les calories. Celles-ci sont ensuite transformées en chaleur l'hiver ou en froid l'été afin d'être soufflées dans les différents bâtiments.

8 000 m<sup>2</sup> des bâtiments du siège social à Marly (99) seront chauffés exclusivement avec cette solution d'ici 2020. Au final, près de 900 000 kWh de gaz seront économisés annuellement grâce à cette innovation. Le deuxième prix reçu par Lyreco







# Conclusion





**MERCI !**

