



Biodiversité et changement climatique : quelles interactions ?

MARIE GROS – Animatrice Hauts-de-France du Projet Life Artisan, OFB
Webinaire « la biodiversité face au changement climatique » - 25 mai 2021

Constat 1 : érosion de la biodiversité

En France comme dans le monde

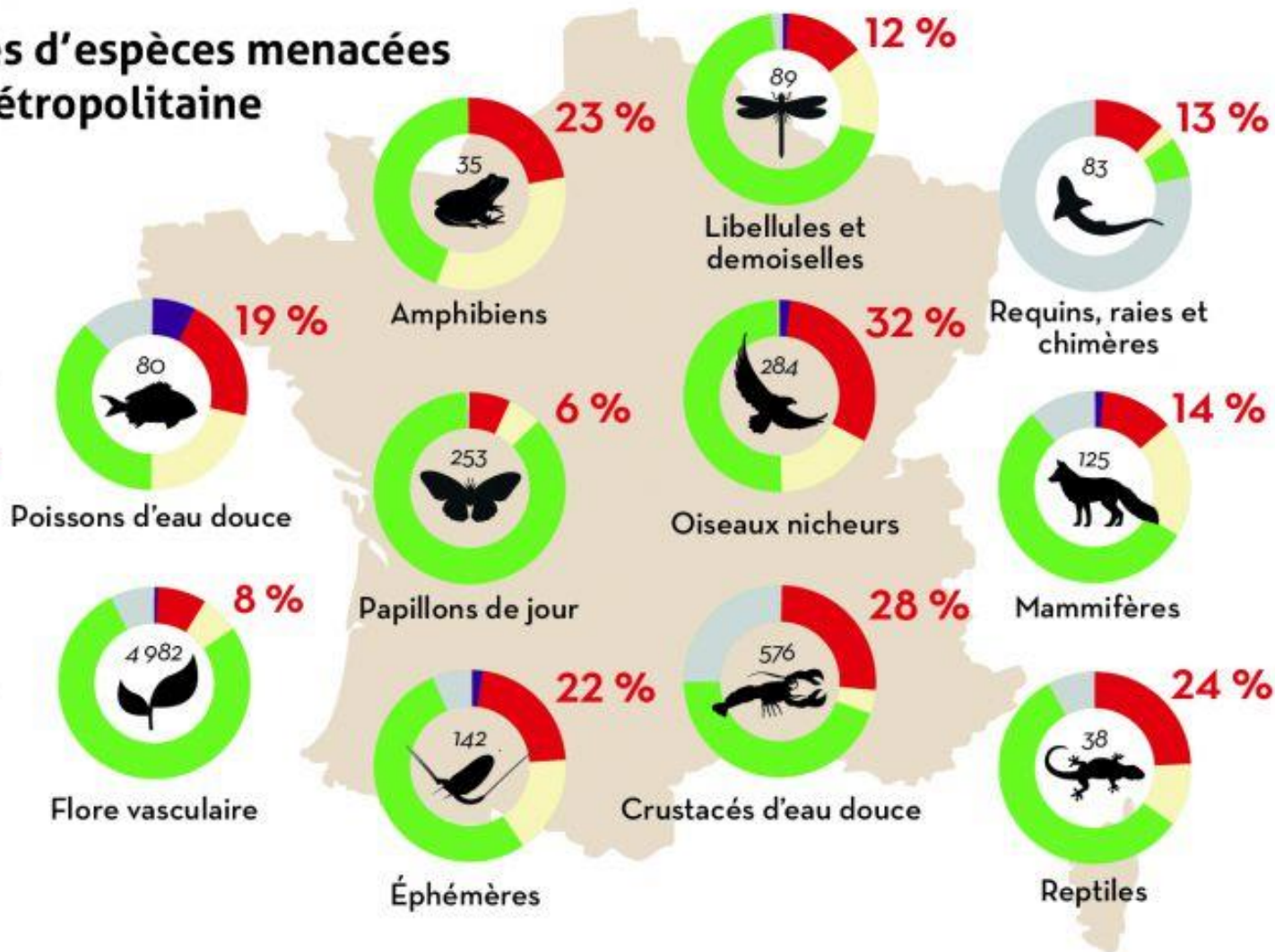
Pourcentages d'espèces menacées en France métropolitaine

Légende

Pourcentage d'espèces menacées

Nombre total d'espèces

- Disparue
- Menacée
- Quasi menacée
- Préoccupation mineure
- Données insuffisantes



Source : UICN Comité français, OFB & MNHN (2020). La Liste rouge des espèces menacées en France : 13 ans de résultats. Paris, France. Conception graphique : Natacha Bigan.

Constat 1 : érosion de la biodiversité

En France comme dans le monde

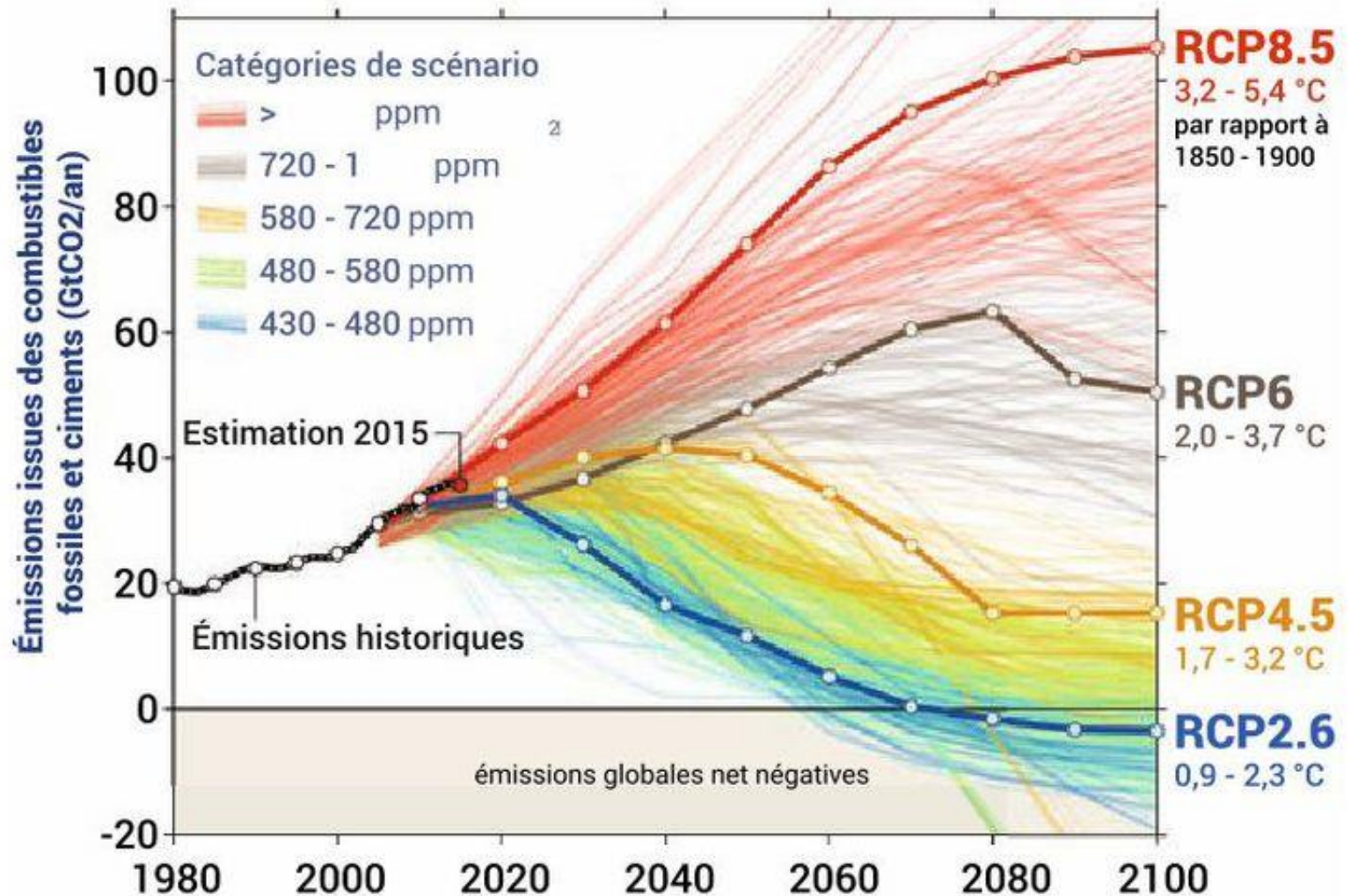
« La santé des écosystèmes dont nous dépendons, ainsi que toutes les autres espèces, se dégrade plus vite que jamais. Nous sommes en train d'éroder les fondements mêmes de nos économies, nos moyens de subsistance, la sécurité alimentaire, la santé et la qualité de vie dans le monde entier ».

Sir Robert Watson, président de IPBES

Constat 2 : un changement climatique Qui s'accélère partout dans le monde

Évolution des émissions de Co2 entre 1980 et 2100

Selon les différents scénarios disponibles. Les quatre scénarios sélectionnés dans le cadre du 5e rapport du Giec (RCP) sont mis en évidence.



Le changement climatique : une réalité aussi en Hauts-de-France



Une origine commune à ces défis

Les activités humaines

LES CINQ CAUSES MAJEURES de l'érosion de la biodiversité identifiées par l'IPBES



Les changements d'usage des terres et de la mer

la destruction
et la fragmentation
des milieux naturels
liées, notamment,
à l'urbanisation
et au développement
des infrastructures
de transport, aux
changements d'usage
des terres et les ruptures
de continuités, etc



L'exploitation directe de certains organismes

la surexploitation
d'espèces sauvages :
supêche, déforestation,
braconnage...



Le changement climatique

qui peut s'ajouter
aux autres causes
et les aggraver.
Il contribue à modifier
les conditions de vie des
espèces, les forçant
à migrer ou à adapter
leur mode de vie,
ce que toutes ne sont
pas capables de faire



La pollution des eaux, des sols et de l'air,

mais aussi les pollutions
lumineuse ou phonique



La propagation d'espèces exotiques envahissantes

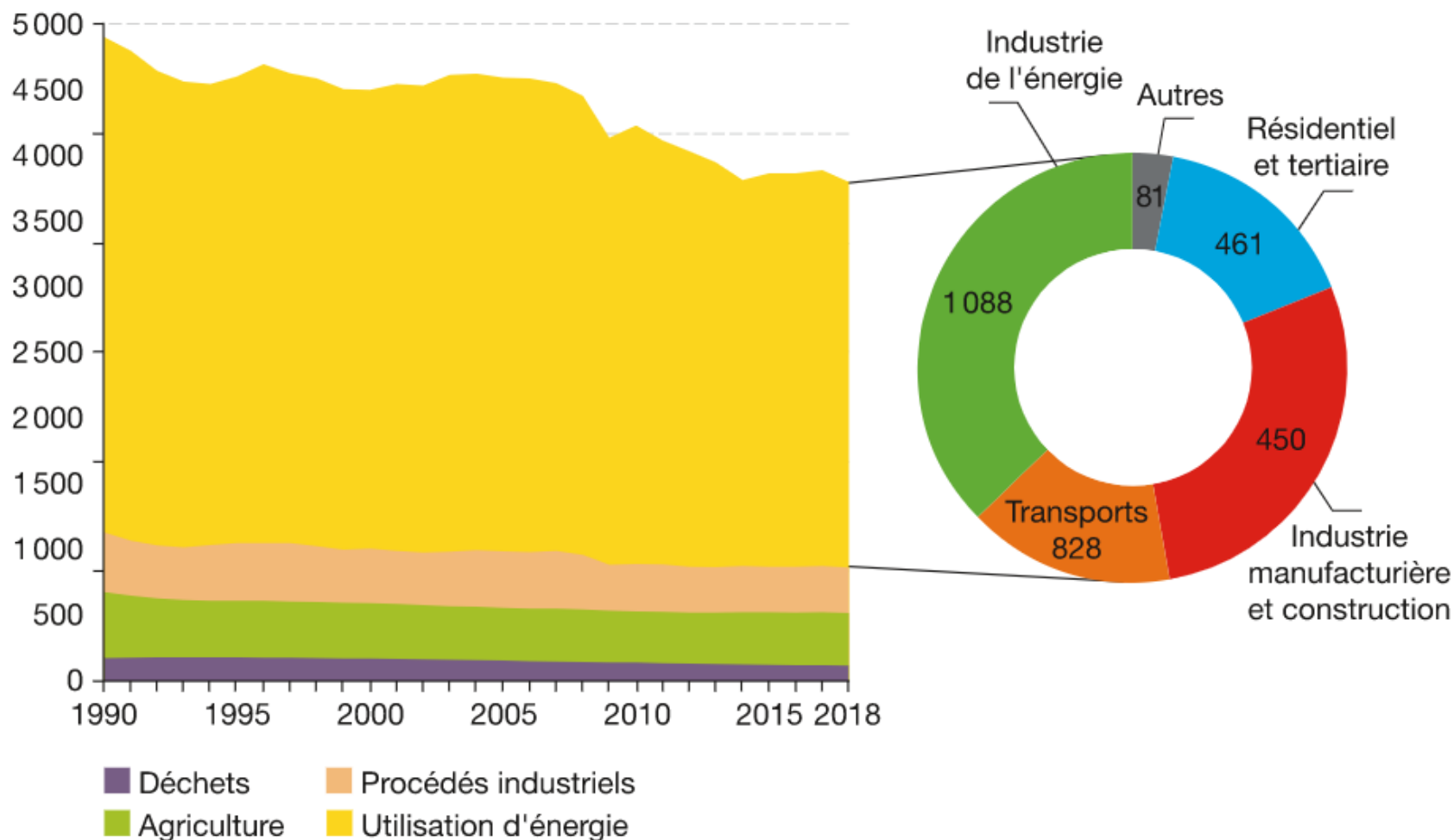
Le changement climatique est une
cause en soi mais aussi un catalyseur
des autres causes

Une origine commune à ces défis

Les activités humaines

RÉPARTITION PAR SOURCE DES ÉMISSIONS DE GES DANS L'UE À 27 ENTRE 1990 ET 2018

En Mt CO₂ éq

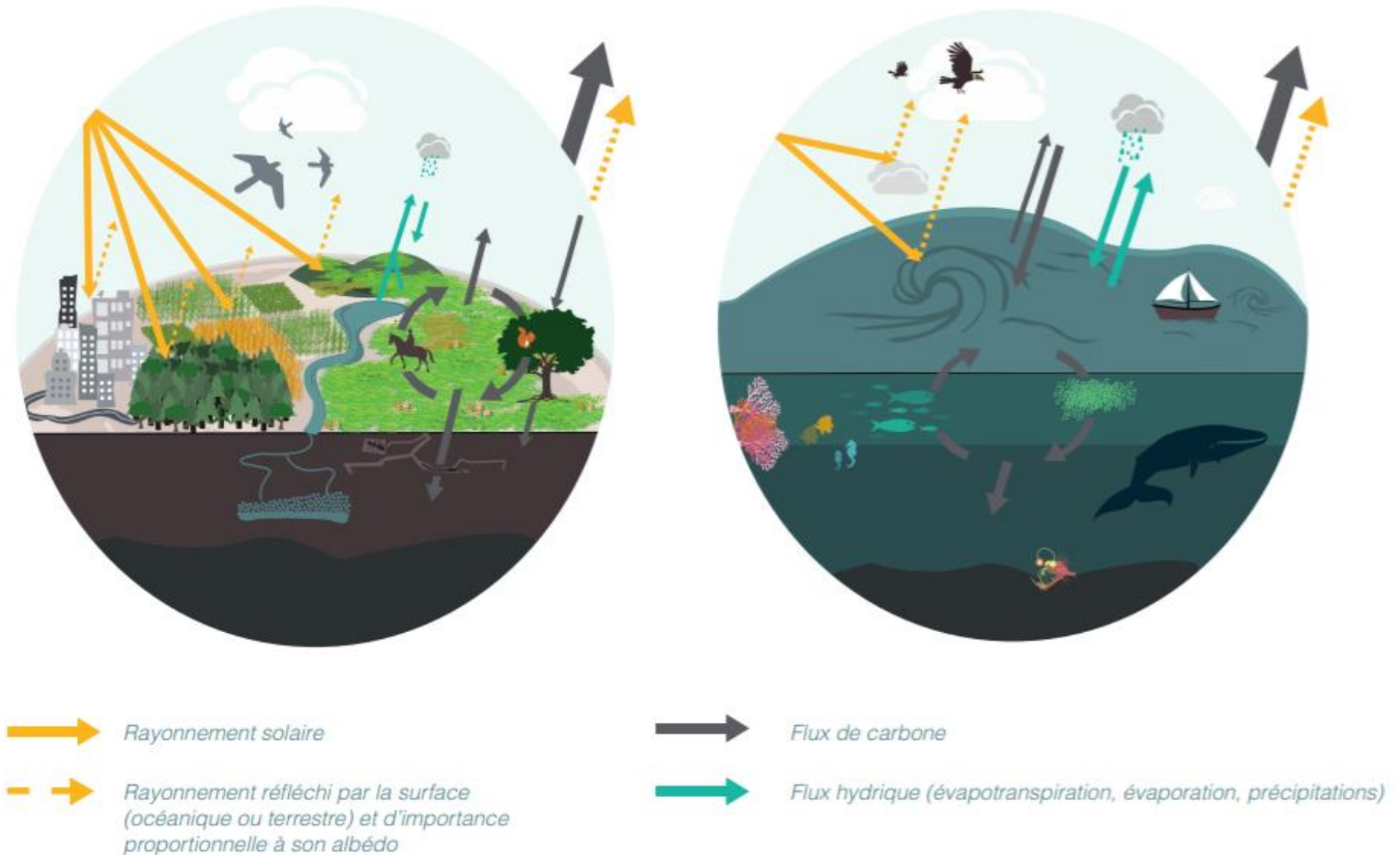


Deux constats qui soulèvent de nombreuses questions

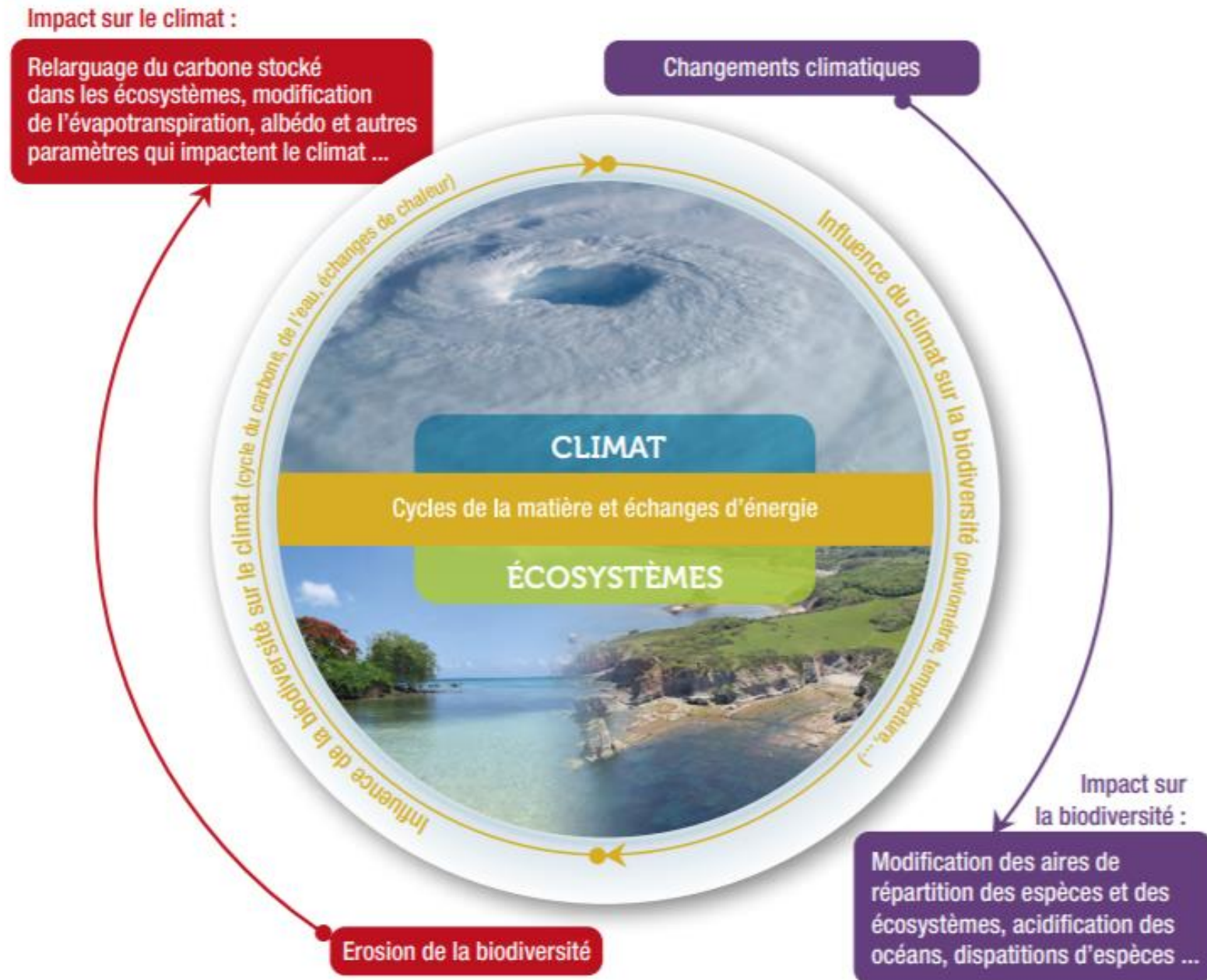
- ➔ Comment ces deux phénomènes à l'œuvre interagissent entre eux ?
- ➔ Quel impact du changement climatique sur la biodiversité ?
- ➔ En quoi l'érosion de la biodiversité impacte le changement climatique ?
- ➔ Pourquoi et comment apporter des réponses conjointes ?
- ➔ Quel rôle et comment agir à l'échelle d'une collectivités ou d'une entreprise ?

Un formidable tissu d'interactions climat-biodiversité ... mais fragile

Focus représentant les interactions entre le climat et les écosystèmes terrestres et marins



Erosion de la biodiversité et changement climatique : quelles interactions ?



Impacts du changement climatique sur la biodiversité

Désorganisation des écosystèmes
voire destruction



Evolution de la distribution des
espèces



Modification des cycles de vie et
désynchronisation des chaînes
alimentaires



Fragilisation des espèces
endémiques et expansion des
EEE

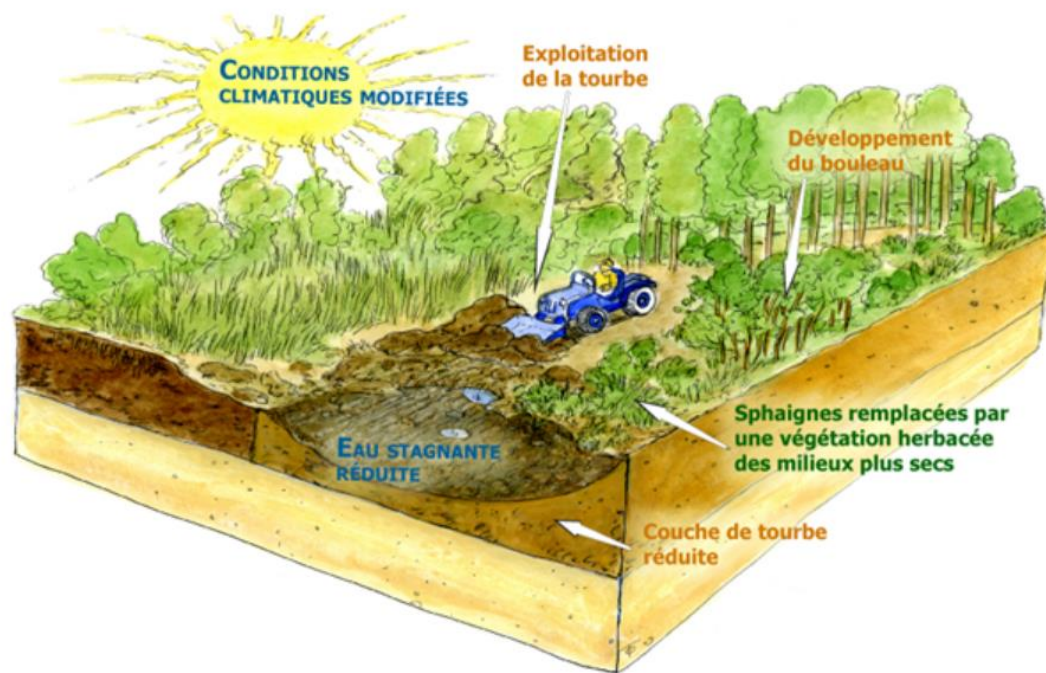


La biodiversité et les écosystèmes ont une limite

Risque d'atteinte des seuils d'irréversibilité



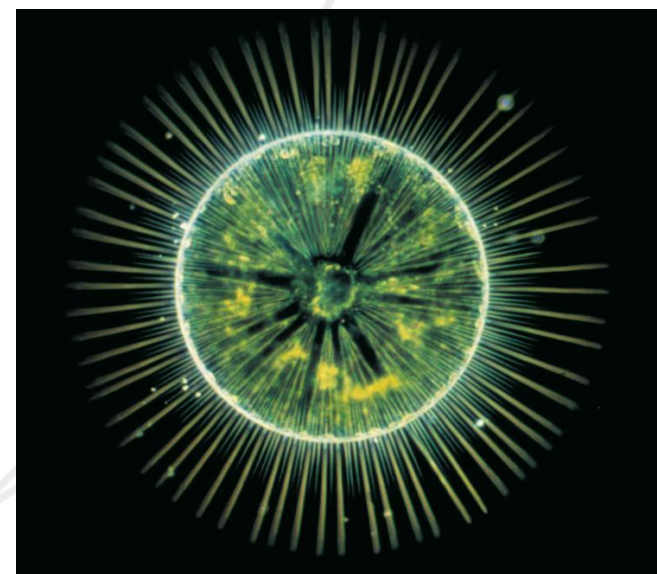
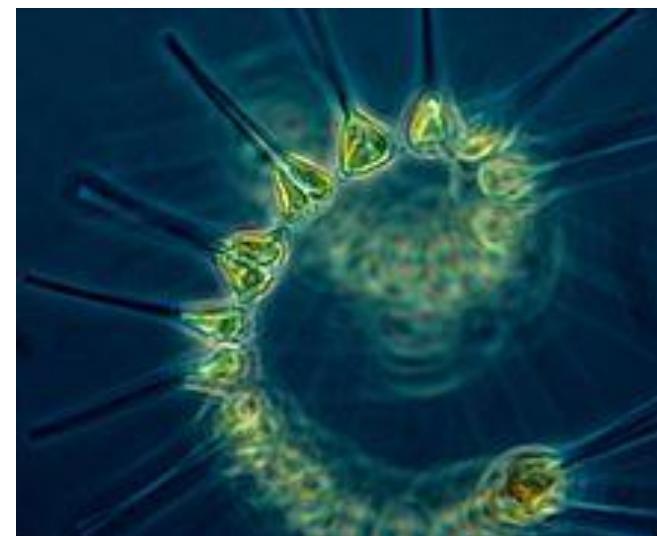
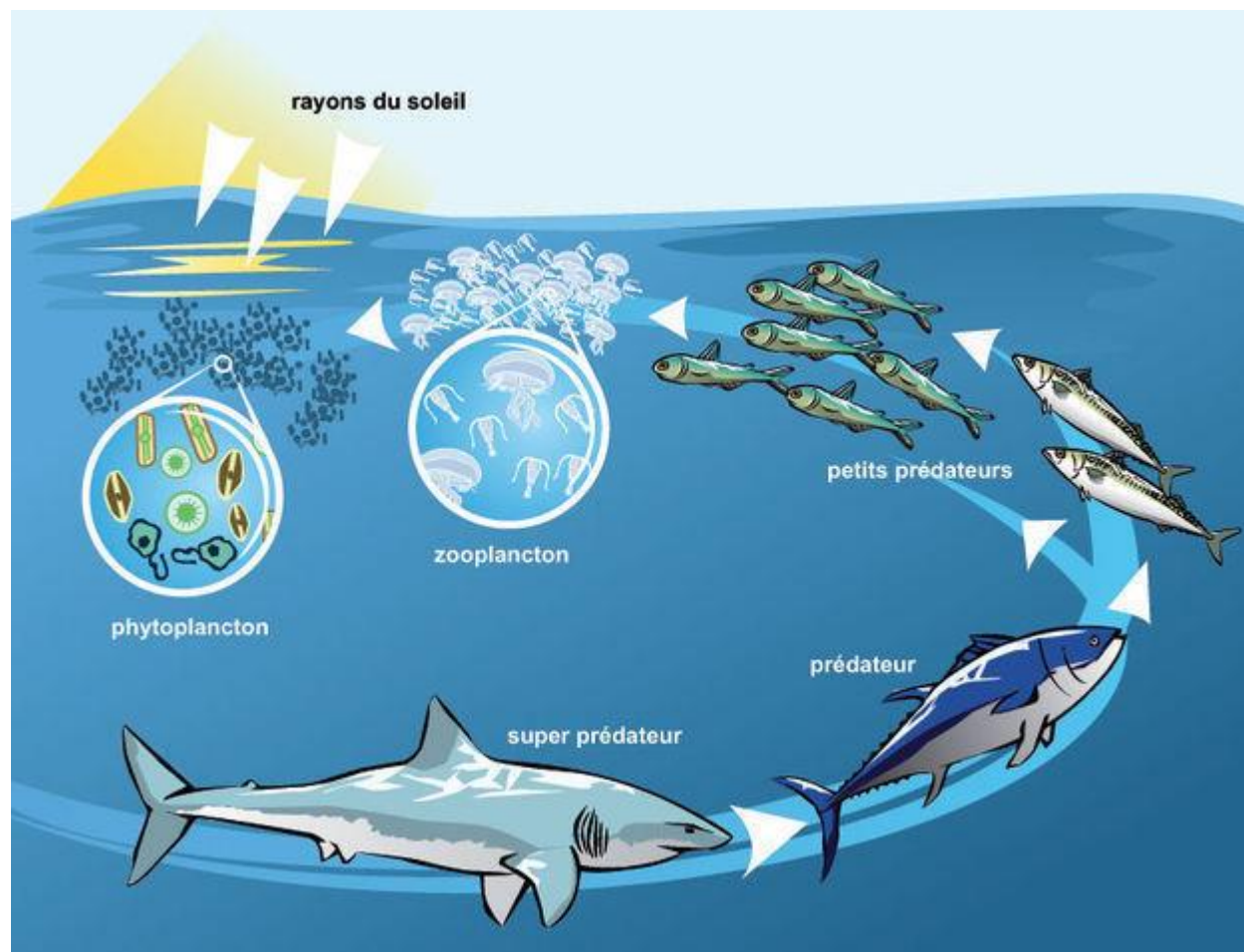
Dégel du permafrost



Conséquences d'une exploitation et évolution naturelle d'une tourbière

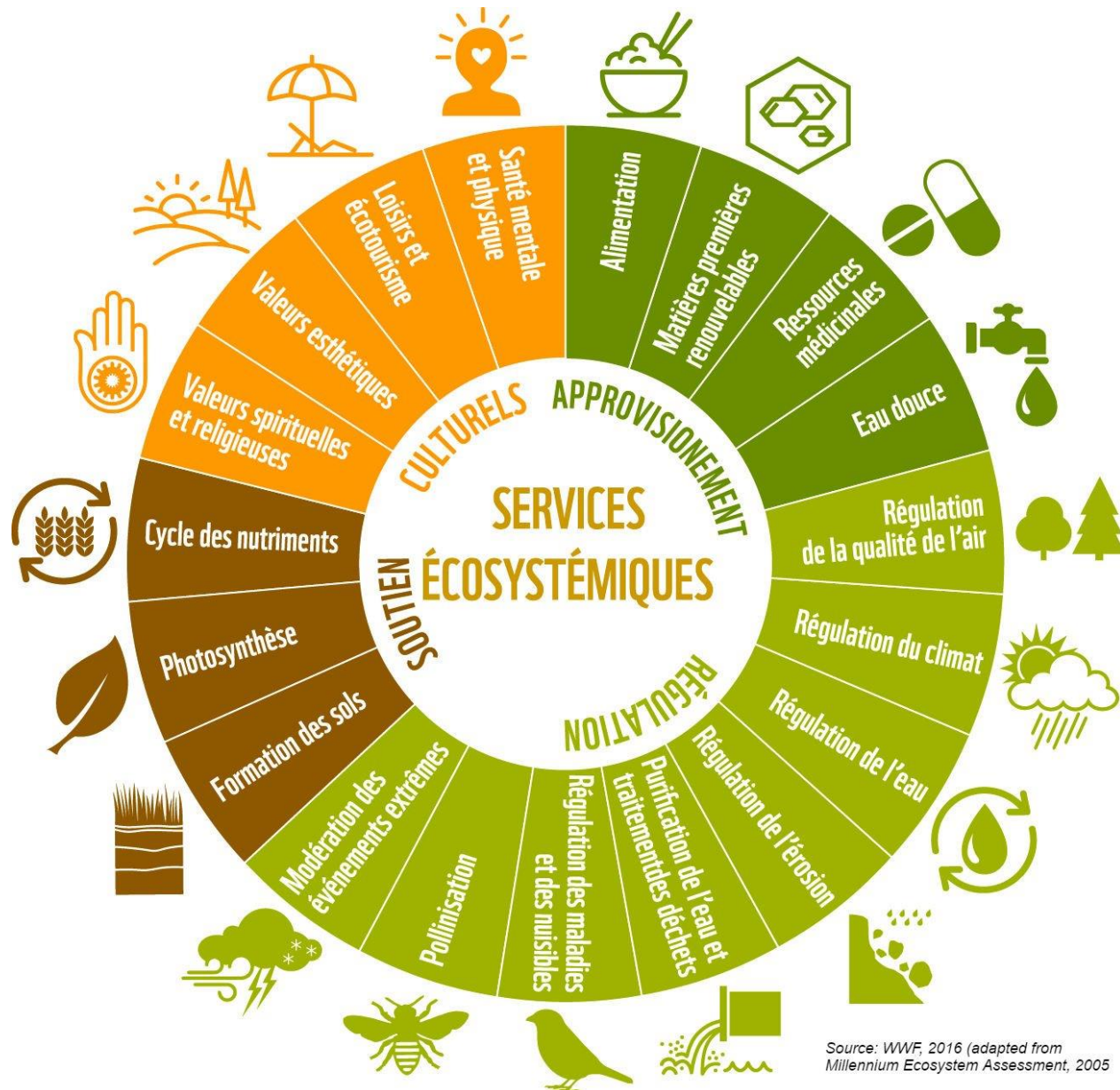
Assèchement des tourbières
(fort enjeu en HdF)

L'érosion de la biodiversité renforce les perturbations climatiques



Rétroaction biodiversité-climat :
L'exemple du phytoplancton

L'érosion de la biodiversité implique des services dégradés



Source: WWF, 2016 (adapted from Millennium Ecosystem Assessment, 2005)

La nature est aussi la solution face aux changements climatiques !



Restauration de tourbières avec le Life Anthropofens en HdF



Lutter contre les îlots de chaleur urbain à Lille – Ecole Turgot Végétalisée



Mise en place de systèmes agroforestiers

Collectivités et entreprises : comment agir conjointement ?

- ➔ **Mieux connaître les enjeux de son territoire** ou de son entreprise : *impacts du changement climatique et vulnérabilité ; biodiversité présente et services écosystémiques associés*)
- ➔ **Mettre en place des actions concrètes d'adaptation et / ou en faveur de la biodiversité** : *solutions fondées sur la nature ; planification en faveur de la biodiversité et trame verte et bleue ; financer des projets de restauration (autre que de la compensation !) ou de préservation de la biodiversité sur ses propriétés...*



+ de nombreux financeurs en région

S'il ne fallait retenir que 5 éléments de cette présentation

- Biodiversité et climat sont interdépendants de multiples façons
- La nature est jusqu'à un certain point résiliente
- Il n'est pas trop tard pour agir à condition que nous le fassions **à tous les niveaux, du local au global**
- Les collectivités et les acteurs économiques sont des **acteurs majeurs de l'action**
- La **nature** est **l'une des solutions** pour atténuer et s'adapter au changement climatique



Merci de votre attention !

Pour en savoir plus sur le programme Life Artisan et les Solutions d'adaptation fondées sur la nature :

Marie Gros – marie.gros@ofb.gouv.fr

Projet Life Artisan - <https://ofb.gouv.fr/le-projet-life-integre-artisan>