

Webinaire “Sécheresse et collectivités : état des lieux et retours d’expérience du territoire”

28 juin 2021



LA BOÎTE À OUTILS DES OUVRAGES DE GESTION DURABLE ET INTEGREE DES EAUX PLUVIALES

Maëlle ANCELLE • Directrice & Animatrice régionale • ADOPTA



Promouvoir et développer le recours à la gestion durable et intégrée des eaux pluviales dans l'aménagement urbain

4 MISSIONS PRINCIPALES

- **Sensibilisation et communication**
- **Animation et Formation**
- **Accompagnement**
- **Recherche et développement opérationnel**

SES MISSIONS



**Sensibilisation
et communication**

❑ Elaboration de documents de vulgarisation

❑ Visites de sites, showroom

❑ Manifestations, salons, conférences



**Aide au
changement**

Accompagnement :

→ Projets techniques

❑ Adapter sa politique de gestion des eaux pluviales aux contraintes actuelles

❑ Pratique de la transversalité



**Animation
et formation**

❑ Sessions de formation à la demande

❑ Intervention dans des établissements de formation initiale ou continue

❑ Licence professionnelle EPADE



**Recherche
et développement
opérationnel**

❑ Etude TAM

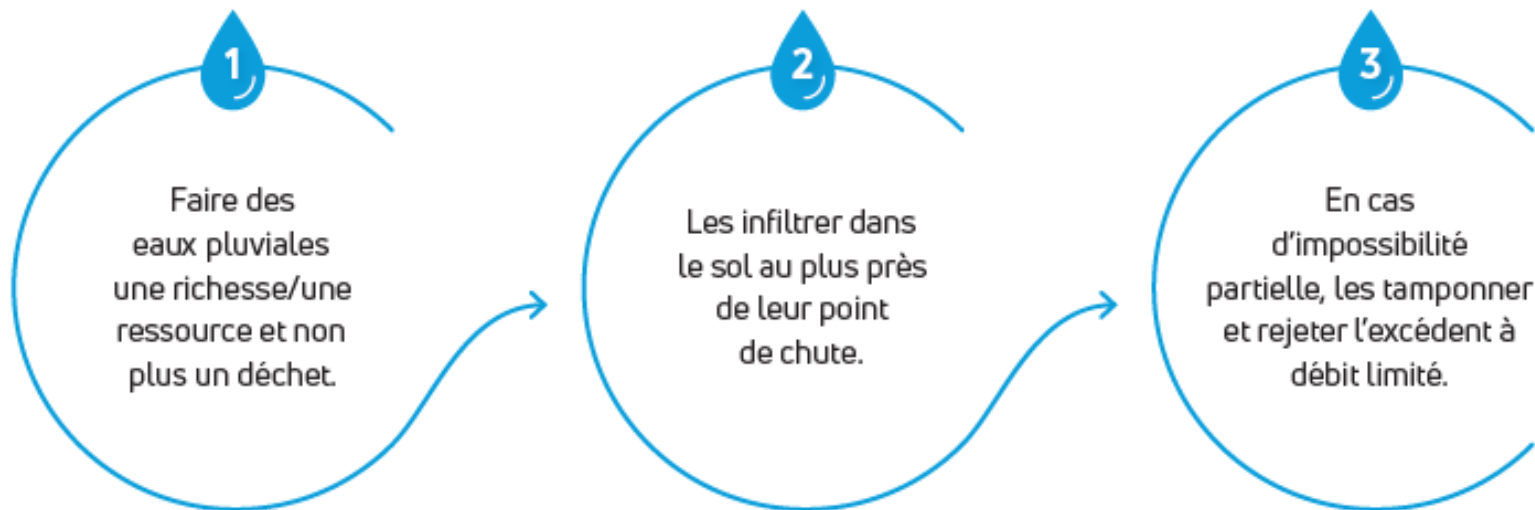
❑ Etude SMART PLUVIAL (fonctionnement des noues)

❑ Etudes sur la bouche d'injection

❑ Protocoles de réception des TA



3 PHILOSOPHIES



C'EST EN RUISSELANT QUE LES EAUX PLUVIALES SE POLLUENT. JE DOIS DONC LES GÉRER LÀ OÙ ELLES TOMBENT !

4 GRANDS PRINCIPES



MAIS OUI, BIEN SÛR ! SI L'EAU QUI TOMBE DANS MON JARDIN S'INFILTRE, POURQUOI NE POURRAIS-JE PAS INFILTRER CELLE QUI TOMBE SUR LES TOITS ET LES CHAUSSÉES ?

1 BOÎTE A OUTILS

LES SOLUTIONS FONDÉES SUR LA NATURE

- La noue
- La toiture végétalisée
- Le jardin de pluie
- La mare et le plan d'eau
- L'espace vert inondable

...

LES REVÊTEMENTS DE SOL PERMÉABLES

- Les dalles-gazon
- Le mélange terre-pierre
- Les matériaux granuleux (pavés poreux, béton poreux, pavés à joints élargis, béton désactivé poreux...)
- Les enrobés poreux

...

LES OUVRAGES ENTERRÉS

- La tranchée d'infiltration
- Le puits d'infiltration
- La chaussée à structure réservoir
- Les ouvrages de stockage modulaires

...



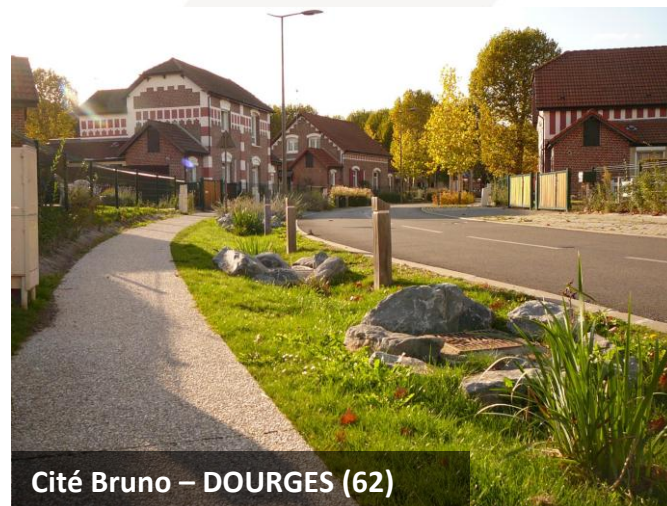
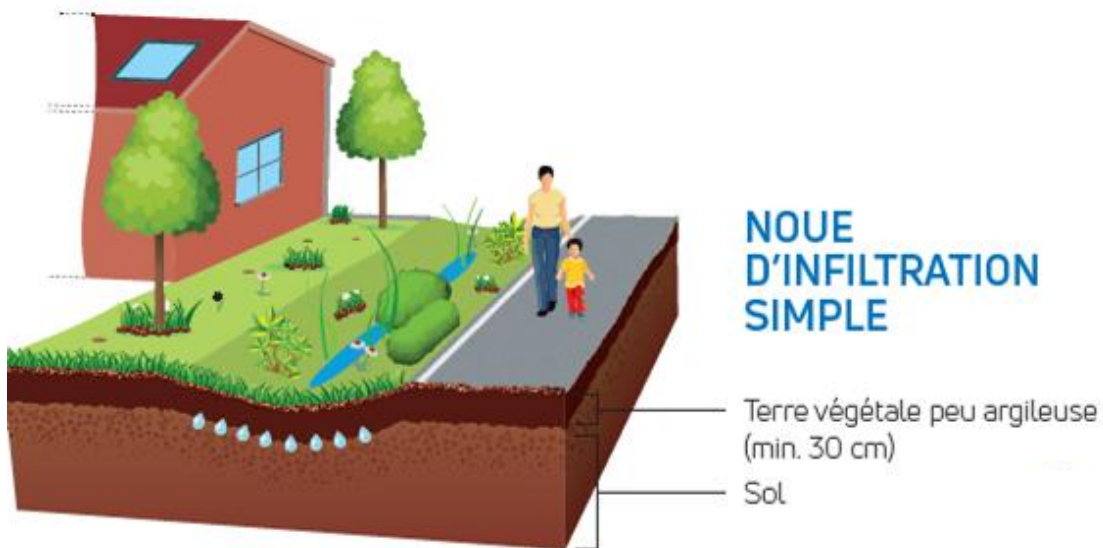
LES SOLUTIONS FONDÉES SUR LA NATURE OU TECHNIQUES « VERTES »



Une conception légèrement différente



LA NOUE D'INFILTRATION



LA BANDE VEGETALISEE



Ecole Turgot - LILLE (59)



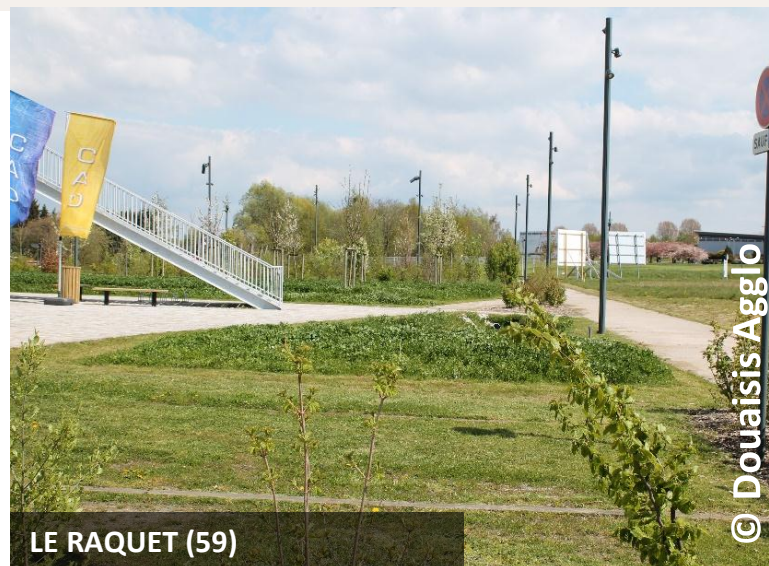
CREPY-EN-VALOIS (60)



LES JARDINS DE PLUIE



LES BASSINS ET MARES



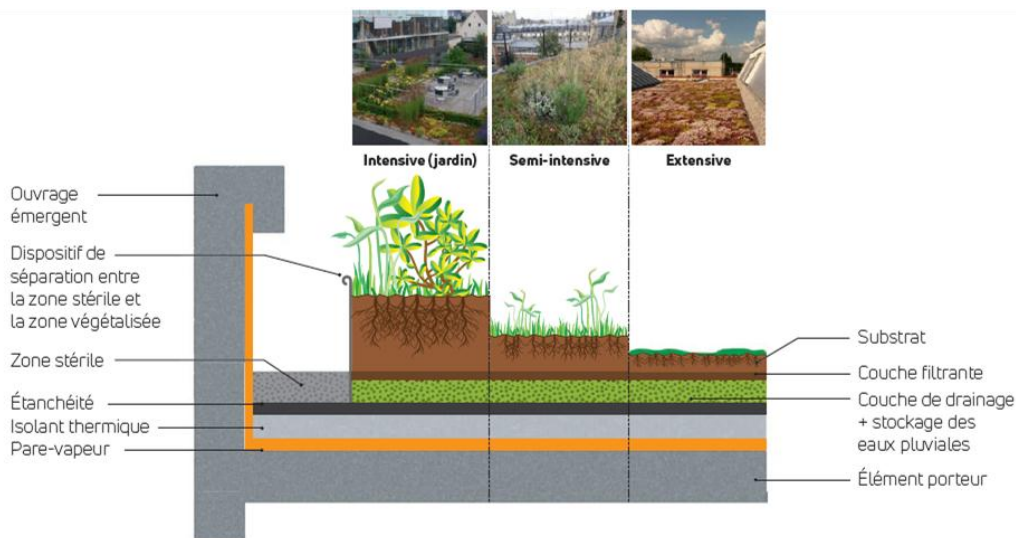
Bassins secs



Bassins en eau



La mare



Salle des fêtes - ERCHIN (59)



Musée ARKEOS - DOUAI (59)



LES REVÊTEMENTS DE SOL PERMÉABLES



Les dalles-gazon et pavés



Les pavés béton poreux ou à joints élargis



Le béton drainant



Le béton désactivé poreux



Le béton de résine drainant



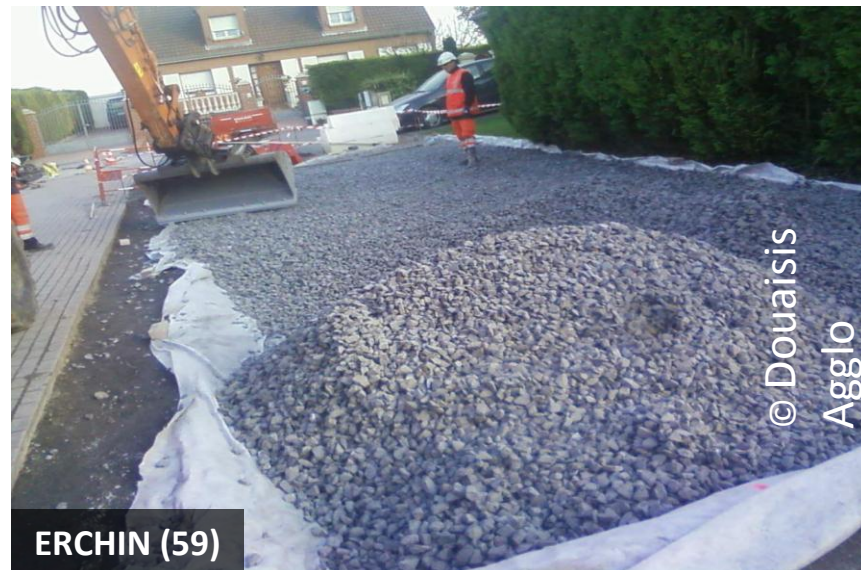
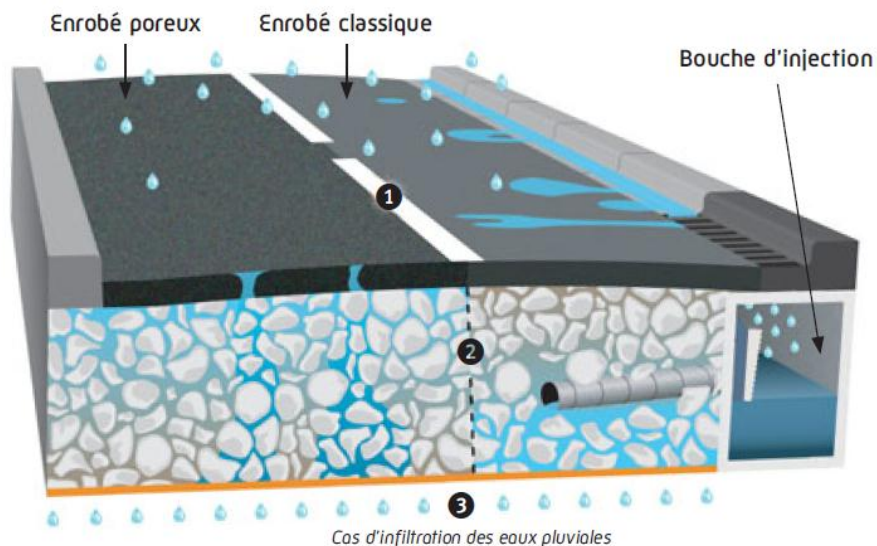
**L'enrobé poreux
Les dalles
alvéolaires**

...

LES OUVRAGES ENTERRÉS OU TECHNIQUES « GRISES »



LA CHAUSSEE A STRUCTURE RESERVOIR



Recours à des **Structures Alvéolaires Ultra-Légères (SAUL)**, chambres de stockage pour des tranchées d'infiltration, structures réservoirs, bassins



Avenue Gounod - DOUAI



RD 125c - DOUAI



© Ville de Douai

Blvd Poincaré - DOUAI



Blvd de la République - DOUAI

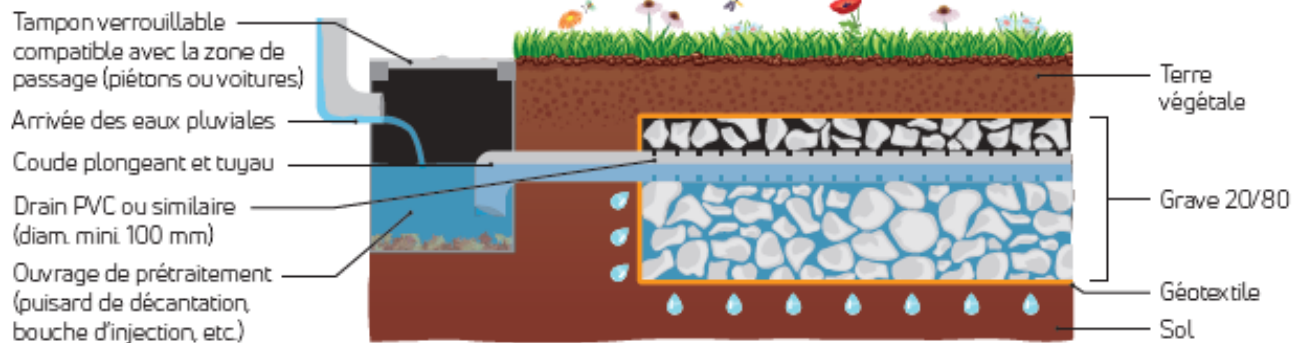


© Ville de Douai

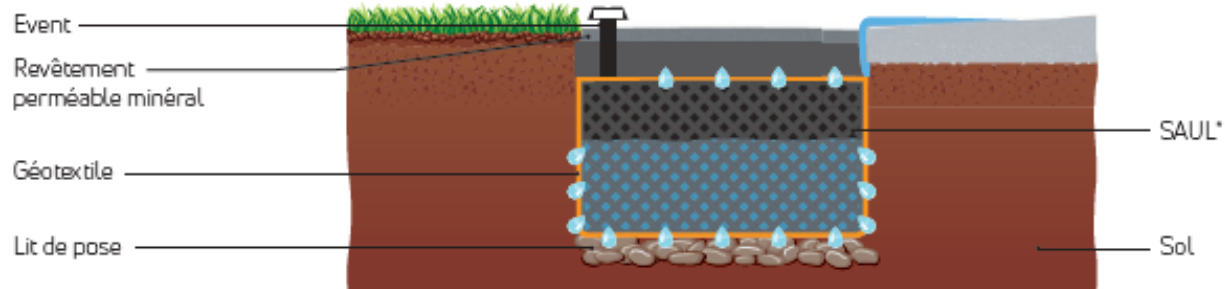
Place Saint Amé - DOUAI

LA TRANCHEE D'INFILTRATION

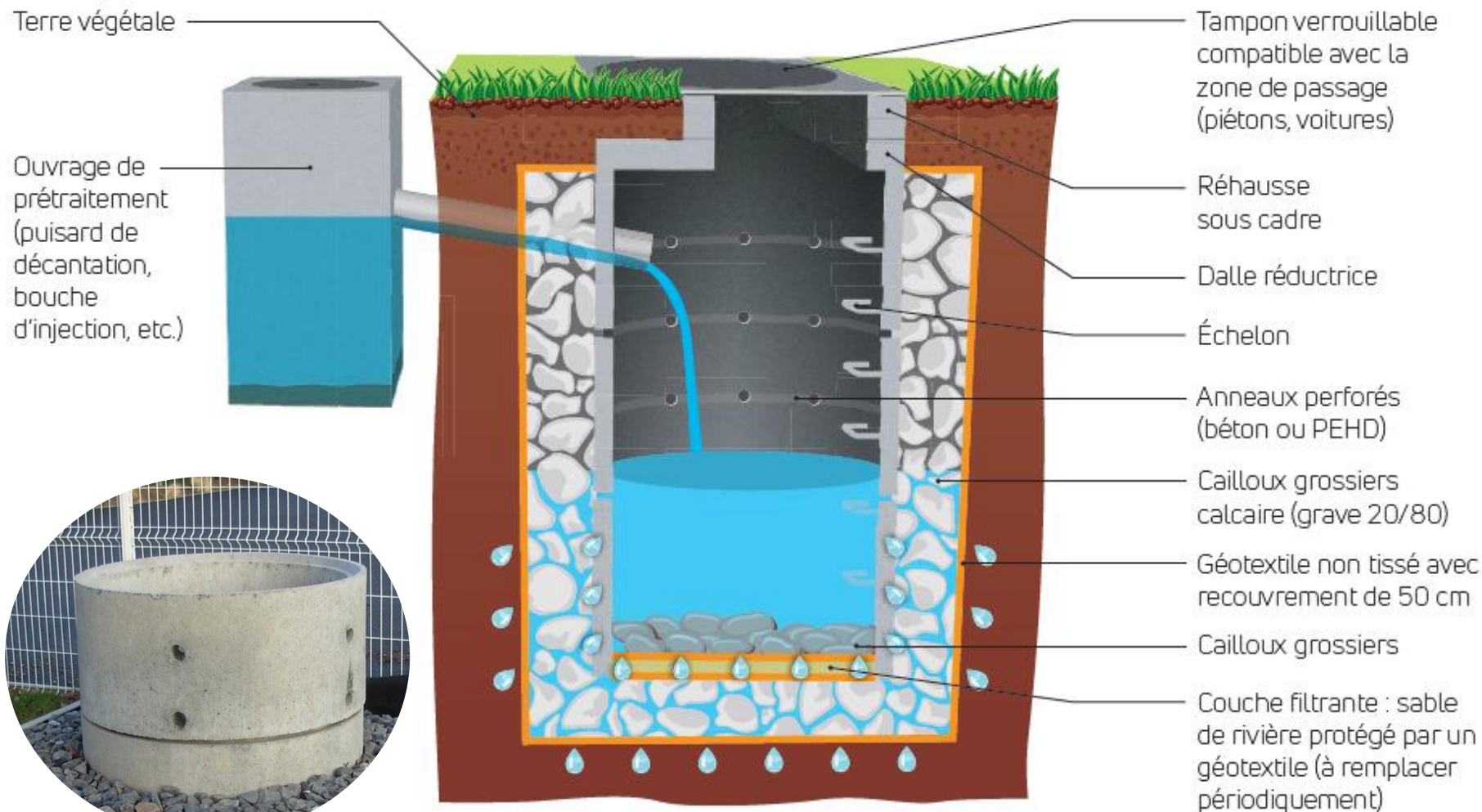
COUPE LONGITUDINALE (ex. d'une tranchée d'infiltration en grave non traitée avec alimentation concentrée)



COUPE TRANSVERSALE (ex. d'une tranchée d'infiltration en SAUL* avec alimentation diffuse)



LE Puits d'INFILTRATION





© CD92



Arrêtés ministériels:

- 1) du 21 août 2008 relatif à la récupération des eaux de pluie et à leur usage à l'intérieur et à l'extérieur des bâtiments
- 2) du 17 Décembre 2008 relatif au contrôle des installations

DE MULTIPLES BENEFICES

Diminution des volumes
rejetés et des débits
instantanés

Contribution à la
recharge des nappes
phréatiques

Hydratation des sols

Contribution à
l'atténuation des îlots de
chaleur urbains

Accroissement de la
biodiversité

Création de corridors
écologiques

Amélioration du cadre de
vie

...

Maëlle ANCELLE, Directrice & Animatrice région Hauts-de-France
Florent LOCATELLI, animateur territorial bassin Artois-Picardie

120, rue Gustave Eiffel - 59500 DOUAI

Tél : 03.27.94.12.41 - Mail : mancelle@adopta.fr / flocatelli@adopta.fr

Site Internet : www.adopta.fr

Facebook : [@AssoAdopta](https://www.facebook.com/AssoAdopta)

