

Air et Santé dans les Villes

Valenciennes – 19 décembre 2013

L'APPA,
association
d'utilité
publique

association pour
la prévention
de la pollution
atmosphérique

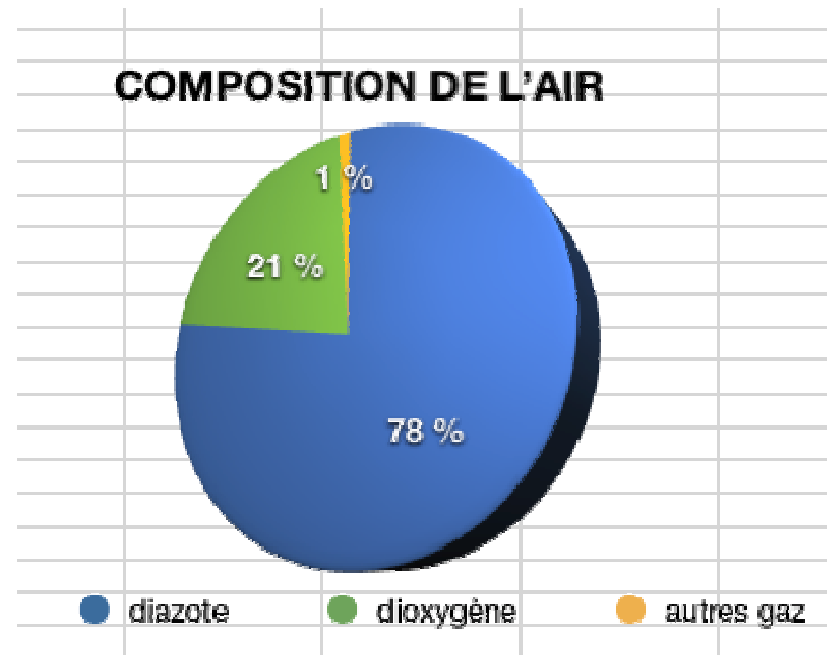
**APPA = acteur et accompagnateur
des acteurs du territoire dans la
réalisation de leurs projets**

- Une association nationale
- Comité régional Nord-Pas de Calais depuis 1972
- Des réseaux pluridisciplinaires
- L'APPA : des missions à l'interface des domaines de l'Environnement et de la Santé
 - Coordonner et réaliser études et recherches
 - Veille scientifique et transfert des connaissances (Séminaires, formations, revue, site internet, outils...)
 - Expertise et animation de réseaux (appui aux porteurs de projet, soutien aux politiques publiques...)
 - Informer et sensibiliser

postmaster@appanpc.fr

www.appanpc.fr

La pollution atmosphérique



La pollution atmosphérique :

« Introduction **par l'homme**, directement ou indirectement dans l'**atmosphère** et les **espaces clos** de substances ayant des conséquences préjudiciables de nature à mettre en danger la **santé humaine**, à nuire aux **ressources biologiques** et aux **écosystèmes**, à influencer sur les **changements climatiques**, à détériorer les **biens matériels**, à provoquer des **nuisances olfactives** excessives. »

(Loi sur l'Air et l'Utilisation Rationnelle de l'Énergie, 1996)

Une pollution extérieure...

Des sources anthropiques fixes

Industries :

SO₂, HAP/COV
Poussières, Métaux lourds (ETM)
Dioxines



Agriculture :

Pesticides
Engrais azotés
Méthane (CH₄), protoxyde d'azote (N₂O)

Tertiaire - Résidentiel :

SO₂, CO₂, CO, COV
Dioxines, métaux lourds (bois)



Des sources anthropiques mobiles



Transports routiers

Oxydes d'azote (NO_2 et NO_x)
 CO_2 , CO
Poussières
Métaux lourds (ETM)



Transports ferroviaires



Transports aériens

COV, CO_2



Transports maritimes

et quelques sources naturelles :

- Érosion des roches, volcans, foudre, feu de forêts (poussières, SO_2 , O_3 , Hg...)
- Fleurs, arbres (pollens)



Foudre



Vents de sables sahariens



Feu de forêts



Éruption



Pollens

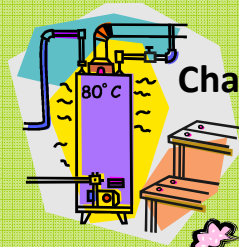
...mais aussi intérieure

Air extérieur

Produits de construction

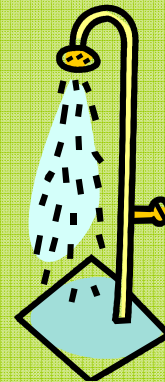
Salle de bain

Humidité



Chauffe-eau

Produits chimiques

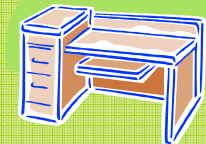


Chambre

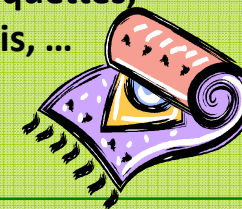
Meubles



Séchage du linge



Moquettes, tapis, ...



Animaux domestiques

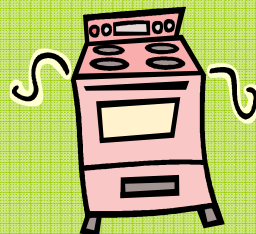


Cuisine

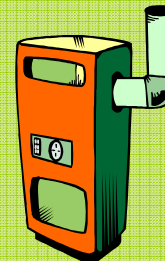
Poubelles



Cuisson



Chauffage

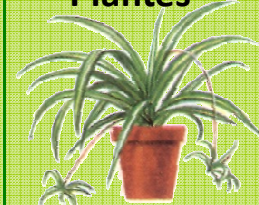


Salon

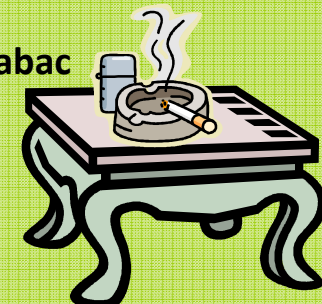
Mobilier



Plantes



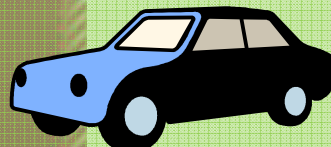
Tabac



Garage

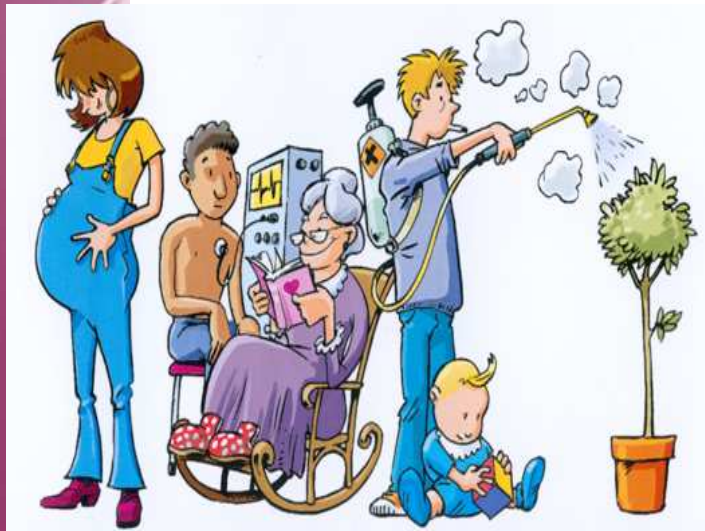
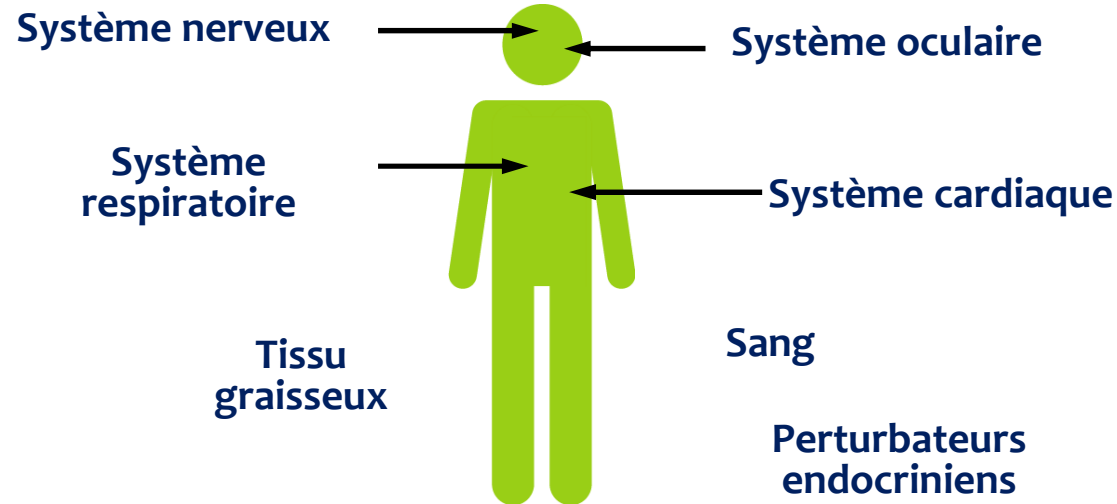
Produits de bricolage

Voiture



Effets des polluants sur la santé

Des effets à **différents niveaux**



Des populations **plus vulnérables**

- jeunes enfants,
- personnes âgées,
- femmes enceintes et leur fœtus,
- malades (cardiaques, insuffisants respiratoires, asthmatiques...)
- fumeurs et personnes exposées professionnellement

Le projet « Air et Santé dans les Villes »

Contexte

- Intérêt grandissant des collectivités pour la **Santé-Environnement**
- La population est de + en + **demandeuse d'informations** sur la qualité de l'**environnement** et les **risques sanitaires** associés
- Les **collectivités** ont besoin d'outils adaptés pour communiquer vers la population
- Projet basé sur l'**expérience antérieure** de l'APPA :
 - messages de prévention concernant le monoxyde de carbone

Exemple des articles sur le monoxyde de carbone

MAUX DE TÊTE, NAUSÉES... ET SI C'ÉTAIT UNE INTOXICATION AU MONOXYDE DE CARBONE ?

Le monoxyde de carbone ou CO est un gaz incolore, inodore mais mortel. Il se dégage suite à une mauvaise combustion, quel que soit le combustible utilisé (charbon, gaz, pétrole ...). Le monoxyde de carbone se fixe sur l'hémoglobine à la place de l'oxygène, qui ne peut donc plus être transporté dans le sang, provoquant une asphyxie. Le fait de respirer ce gaz entraîne des maux de tête, vertiges, nausées, vomissements, grandes fatigues, perte de conscience, paralysie. L'évolution peut être très rapide entre les premiers symptômes et la perte de conscience. Si vous ressentez l'un de ces symptômes, pensez au monoxyde de carbone ! Arrêtez vos appareils, ouvrez les fenêtres et consultez votre médecin (même en cas de disparition des symptômes).

LE MONOXYDE DE CARBONE SÉVIT CHAQUE ANNÉE, N'ATTENDEZ PAS D'ÊTRE SA PROCHAINE VICTIME

« Tu as vu, les voisins ont été emmenés d'urgence à l'hôpital ? J'ai entendu les pompiers parler de leur chaudière et d'intoxication, j'espère que ce n'est pas grave... »

Chaque année, des dizaines de voisins pourraient prononcer cette phrase.

A ne pas confondre avec son frère le dioxyde de carbone – naturellement présent dans l'atmosphère – le monoxyde de carbone est un gaz toxique qui représente un véritable risque pour l'homme. Inodore et incolore, il peut être produit par les installations de chauffage qui fonctionnent au gaz ou au charbon, par les groupes électrogènes, par un chauffe-eau mal réglé, par un barbecue dans le garage, etc.

Indétectable par les sens, les premiers symptômes d'une intoxication sont les seuls signaux d'alarme. Vertiges, maux de tête, nausées, vomissements : ouvrez toutes vos fenêtres et appelez les pompiers !

Car si beaucoup d'intoxications sont prises en charge à temps, il en existe encore un trop grand nombre qui laissent des séquelles à vie ou qui s'avèrent mortelles. Des conséquences fatales et irréversibles qui auraient pu être évitées.

Ne prenez pas le risque d'être le suivant et adoptez les bons gestes : ne bouchez jamais vos systèmes d'aération, appelez un professionnel pour le ramonage de votre conduit de fumée et l'entretien de vos installations de chauffage, aérez votre logement au moins dix minutes par jour et n'utilisez pas vos chauffages d'appoint pendant plus de deux heures en continu.

AGENDA

- Dimanche 1^{er} décembre :**
- Assemblée Générale du Starter Club à la salle Coluche
- Mercredi 4 décembre :**
- L'A.S.L. Football organise un arbre de Noël à la salle Cuvelier
- Du 6 au 8 décembre :**
- L'Office Municipal des Fêtes vous présente un marché de Noël sur la place du centre ville
- Du 7 au 8 décembre :**
- Les Dames Créatives exposent leurs travaux au foyer Harmant
- Samedi 7 décembre :**
- L'Office Municipal de la Culture propose un spectacle patoisant à la salle Cuvelier
- Dimanche 8 décembre :**
- Exposition à la salle Douglas par l'Union-Garde Colombophile
- Les 11 et 12 décembre :**
- Bourse aux jouets mise en place par l'Association Familiale au Foyer Harmant
- Samedi 14 décembre :**
- L'Office Municipal des Fêtes et l'Amicale du Personnel Communal s'associent à l'occasion du Noël des Communautés à la salle Cuvelier
- Dimanche 15 décembre :**
- Exposition à la salle Douglas par l'Union-Garde Colombophile
- Mardi 17 décembre :**
- L'A.P.E. de l'école Matisse organise une porte ouverte de Noël
- Mercredi 18 décembre :**
- Le Comité des Fêtes de la Cité Hollandaise propose un goûter de Noël au Foyer Harmant
- Les 21 et 22 décembre :**
- Arbre de Noël du L.A.C. Basket à la halle des sports Cyr Louis Raux
- Mardi 31 décembre :**
- Réveillon de la St Sylvestre proposé par l'Amicale Laïque à la salle Cuvelier
- Dimanches 5 et 12 janvier :**
- Exposition à la salle Douglas par l'Union-Garde Colombophile
- Mercredi 15 janvier :**
- Cérémonie des vœux du Centre de Budo Traditionnel à la salle Delattre
- Vendredi 17 janvier :**
- M. le Maire présente ses vœux à la population à la Halle des sports Cyr Louis Raux
- Les 18 et 19 janvier :**
- Compétition organisée par l'A.S.T.T. au Foyer Harmant
- Dimanche 19 janvier :**
- Assemblée Générale de l'Amicale des Pêcheurs à la salle Duhamel
- Lundi 20 janvier :**
- Atom Gym présente ses vœux à la salle Cuvelier
- Mercredi 22 janvier :**
- Le Comité des Fêtes de la Cité Hollandaise souhaite une bonne année aux riverains au Foyer Harmant
- Samedi 25 janvier :**
- L'Orchestre de l'Harmonie la Jeunesse fête en musique les 125 ans de l'association à la Halle des sports Cyr Louis Raux
- Dimanche 26 janvier :**
- Compétition de l'A.O.L. Gym à la salle Delattre
- Dimanche 26 janvier :**
- L'Union-Garde Colombophile organise une vente de pigeonniers à la salle Douglas
- Jeudi 30 janvier :**
- Assemblée Générale des A.C.V.G. à la salle Duhamel

Inscription sur les listes électorales

Si vous venez d'arriver dans la commune ou si vous avez récemment déménagé au sein de notre territoire, il est préférable de vous présenter en Mairie afin de vous inscrire sur les listes électorales. Pour cela, munissez-vous de votre pièce d'identité et d'un justificatif de domicile avant le 31 décembre 2013. Sans cette démarche, il vous sera impossible de voter aux élections 2014.

Attention aux arnaques téléphoniques !

Depuis quelques temps, des Loisonnais reçoivent des appels frauduleux. En effet, des individus se présentent comme des représentants du service clientèle d'EDF et demandent à leur interlocuteur de rappeler au 0 899 966 985 afin de rectifier un problème de coût de communication. Or ce numéro est surtaxé. De ce fait restez vigilant et ne répondez pas favorablement à cette demande.

Maux de tête, nausées, ... et si c'était une intoxication au monoxyde de carbone ?

Le monoxyde de carbone ou CO est un gaz incolore, inodore mais mortel. Il se dégage suite à une mauvaise combustion, quel que soit le combustible utilisé (charbon, gaz, pétrole ...). Le monoxyde de carbone se fixe sur l'hémoglobine à la place de l'oxygène, qui ne peut donc plus être transporté dans le sang, provoquant une asphyxie. Le fait de respirer ce gaz entraîne des maux de tête, vertiges, nausées, vomissements, grandes fatigues, perte de conscience, paralysie. L'évolution peut-être très rapide entre les premiers symptômes et la perte de conscience. Si vous ressentez l'un de ces symptômes, pensez au monoxyde de carbone ! Arrêtez vos appareils, ouvrez les fenêtres et consultez votre médecin (même en cas de disparition des symptômes). Voici les bons gestes de prévention :

- avant l'hiver, faites systématiquement intervenir un professionnel qualifié pour contrôler vos installations,
- veillez toute l'année à une bonne ventilation de votre logement tout particulièrement pendant la période de chauffage et aérez votre domicile 10 minutes par jour été comme hiver,
- veillez à une utilisation appropriée des appareils à combustion.

61^{ème} Journée mondiale des lépreux les 25 et 26 janvier 2014

La lèpre a sévi chez nous jusqu'au 19^{ème} siècle, maladie de la pauvreté et de l'ignorance. Grâce à l'éducation et à une bonne alimentation, elle a disparu. Dès 1954, Raoul Follereau a obtenu de l'O.N.U. la création d'une journée mondiale des Lépreux. Depuis 1981 et la découverte d'un médicament, la maladie recule et 15 millions de lépreux sont guéris. En 2012, l'Organisation Mondiale de la Santé recense 230 000 malades en traitement et dépiste 1 nouveau cas toutes les 3 minutes. Dépister, soigner et continuer à guérir les lépreux, leur donner une chance de se réinsérer et d'avoir une vie sociale sont les buts de cette manifestation de solidarité internationale. Votre don est très utile.

Fondation Raoul Follereau, 322 rue Elie Gruyelle, 62110 Hénin-Beaumont, tél : 06 75 75 02 97, e-mail : follereau-nord@raoul-follereau.org

Changement de bureau pour l'A.D.L.L.H.C.

L'Association des Diabétiques de Lens-Liévin et Hénin-Carvin vous informe qu'un nouveau bureau a été mis en place le 5 octobre dernier : Président M. Bernard Delli (6 rue Walter Scott 62143 Angres tél 09 53 13 90 92), Vice Présidente Mme Chantal Lelou (18 rue Robespierre 4 les Jasmis 62210 Avion tél 03 21 28 88 44), Trésorière Mme Danielle Drubbel (16/5 rue Denis Cordonnier 62300 Lens tél 09 54 60 35 95), Secrétaire Mme Josiane Budzinski (14/1 rue Denis Cordonnier 62300 Lens tél 03 21 76 96 71).

LOISON

en Infos

SOUS LENS

La Vie Loisonnaise

N° 153 NOVEMBRE 2013



Le projet « Air et Santé dans les Villes »

Quel est le but du projet?

Ce projet a pour but de sensibiliser la population sur les enjeux sanitaires de la pollution atmosphérique via les outils de communication des collectivités.

Quelle est la démarche de l'APPA?

L'APPA veut mettre en place un service d'envoi d'articles prêts à insérer destinés aux communes, qui pourront les insérer dans leurs bulletins ou newsletters.

Dans un second temps, des notes de synthèse pour les agents des collectivités seront aussi proposées.

Quelles communes sont concernées?

Les communes (et collectivités) > 5000 habitants ont été démarchées dans un premier temps, mais TOUTES les communes du Nord-Pas de Calais peuvent bénéficier de ce service.

Le projet « Air et Santé dans les Villes »

Comment bénéficier de ce service ?

En vous inscrivant :

- Lors de la prospection des communes faite par l'APPA
- Lors des réunions de présentation de la démarche dans les territoires
- Via le formulaire sur le site de l'APPA :

www.appanpc.fr

Actualités > Zoom sur > Air et Santé dans les villes: nouveau service d'information gratuit

- Ou en contactant l'APPA au 03 20 31 71 57

En vous engageant à envoyer à l'APPA chaque publication faisant référence à un article proposé via l'abonnement (bulletin, web...)

Cet abonnement est gratuit grâce au soutien du Conseil Régional et de l'Agence Régionale de Santé du Nord-Pas de Calais.

Le projet « Air et Santé dans les Villes »

Quels seront les thèmes des articles ?

Exemples de thèmes abordés:

- ✓ Précautions en cas de pic de pollution
- ✓ Le B.A BA du chauffage au bois
- ✓ Bons gestes pour la qualité de l'air intérieur
- ✓ Préserver le fœtus des polluants de l'air intérieur
- ✓ Alternatives à la voiture
- ✓ Jardiner sans pesticides : ce n'est pas impossible!
- ✓ Concilier confort, qualité de l'air et économie d'énergie chez soi
- ✓ Conseils pour les allergiques aux pollens

N'hésitez pas à nous indiquer les thèmes que vous souhaitez voir abordés!

Quelle sera la fréquence d'envoi des articles?

5 envois par an (tous les 2 mois environ)

1 envoi comportera 2 articles



Autres outils/actions de l'APPA

Portail Web Air intérieur et santé

<http://qai.appanpc.fr>

Portail Nord - Pas de Calais
QUALITÉ DE L'AIR INTÉRIEUR ET SANTÉ



Actualités

Activités

Etudes, projets , formations, actions de l'APPA

Outilthèque : 265 documents (09/12)

Agenda de l'APPA et de ses partenaires

Annuaire :

acteurs locaux du Nord-Pas de Calais :

36 fiches dans la base

Portail prévention des intoxications au CO :

www.intoxCO-npdc.fr

Prévention régionale des INTOXICATIONS AU MONOXYDE DE CARBONE en Nord-Pas de Calais

S'informer Intoxication, que faire Agir Presse **RECHERCHE** Boîte à Outils

INTOXICATIONS AU MONOXYDE DE CARBONE

Ce site internet présente les intoxications au monoxyde de carbone : les symptômes, les gestes de prévention... En France, la région Nord - Pas de Calais est l'une des plus touchées par les intoxications domestiques au monoxyde de carbone qui, chaque année, fait des centaines de victimes. Si beaucoup d'intoxications sont prises en charge à temps, il en existe encore un trop grand nombre qui laissent des séquelles à vie ou qui s'avèrent mortelles. Des conséquences fatales et irréversibles qui auraient pu être évitées. **Afin de prévenir les intoxications au monoxyde de carbone dans le Nord - Pas de Calais vous trouverez sur ce site des outils et informations indispensables à la mise en place d'actions de prévention.**

ACTUALITES

[Bulletin de surveillance de l'InVS du 29 octobre 2013](#)

[Point épidémiologique de la CIRE Nord du 31 octobre 2013](#)

[Nouveau guide : Monoxyde de carbone et collectivités : Pourquoi et comment contribuer ?](#)

[Nouveau service pour les utilisateurs de charbon](#)

INFORMATIONS UTILES

APPA Nord - Pas de Calais
Parc Eurasanté
59373 LOOS cedex
Tél : 03.20.31.71.57
Fax : 03.20.31.71.57
postmaster@appanpc.fr

VOUS VOULEZ VOUS INFORMER ?
Qu'est-ce que le CO ? Quels sont les appareils qui le produisent ? Quels sont les symptômes d'une intoxication ? Les interrogations sont nombreuses
ACCEDER

INTOXICATION, QUE FAIRE ?
Vous saurez tout sur les bons gestes à suivre si vous suspectez une intoxication chez vous, mais également si vous souhaitez déclarer une intoxication
ACCEDER

VOUS VOULEZ AGIR ?
C'est ici que vous trouverez tous les outils pratiques mis à votre disposition pour mener des actions de prévention auprès du public. Vous avez
ACCEDER

ESPACE PRESSE
Vous retrouverez dans cette rubrique, les communiqués et dossiers de presse édités ces dernières années ainsi que le contact presse de l'Agence
ACCEDER

Centre de ressources en ligne pour les acteurs souhaitant sensibiliser leur population à cet enjeu de santé publique

Portail des CMEI

Conseillers Médicaux en Environnement Intérieur



■ CMEI = Conseillers Médicaux en Environnement Intérieur

■ Visite de logement sur prescription médicale

■ Coordination régionale assurée par l'APPA

www.cmei-npdc.fr

Portail biosurveillance de la qualité de l'air

<http://biosurv.appanpc.fr>



Projet VIVACES



Projet VIVACES

« Ville et Impacts de la Végétation sur l'Air, le Climat, l'Environnement et la Santé »

- ✓ **Améliorer la connaissance** des collectivités et professionnels de l'aménagement sur les **effets de la végétation** sur la santé et l'environnement.
- ✓ Constituer une **base documentaire** pour aider les collectivités locales dans leurs **choix de végétaux**.
- ✓ **Sensibiliser** les professionnels de l'aménagement sur les enjeux santé/environnement liés à la **qualité de l'air** en ville.

Dossier thématique disponible en ligne en février 2014
www.appanpc.fr

Contact :
APPA Nord-Pas de Calais
03 20 31 71 57
postmaster@appanpc.fr



Projet cofinancé par

Enquête auprès des collectivités sur la végétation en ville



ENQUETE AUPRES DES COLLECTIVITES SUR LA VEGETATION EN VILLE Guide d'entretien

Enquête n° :
Date :/...../.....
Réalisé par :
Collectivité :

Nom :
Fonction :
Mail :
Téléphone :

Rendez-vous téléphonique le :

Présentation du projet VIVACES et des objectifs de la démarche

L'APPA souhaite sensibiliser les collectivités et les professionnels de l'aménagement urbain à une meilleure gestion du végétal en ville d'un point de vue sanitaire et environnemental. Afin de mener à bien ce projet, notre souhait est de connaître la vision des collectivités sur la végétation urbaine, le mode de gestion de leurs espaces de nature, leurs pratiques actuelles et leurs attentes.

Les représentations et connaissances

Cette partie est destinée à réaliser un premier point sur votre vision de la végétation en ville. Elle permettra, au terme de l'enquête, de comparer les différentes perceptions des collectivités interrogées et d'analyser le degré de connaissance global des collectivités concernant la nature en ville.

Q1 : Quelles sont vos sources d'informations concernant la végétation en ville ?
(Littérature scientifique, colloques, retour d'expérience, débats, ateliers...)

Q2 : Pouvez-vous citer des bienfaits attribués à la présence de végétation en ville ?

Q3 : Pouvez-vous citer des inconvénients attribués à la présence de végétation en ville ?

Enquête sur les représentations,
pratiques et besoins des collectivités

Revue de vulgarisation «Air Pur environnements et santé »





Merci de votre attention