

Comité territorial Hainaut-Cambrésis-Douaisis

15 novembre 2016

Julien Labit

Président du comité territorial HCD

Claudie Dryjanski

Coordinatrice territoriale HCD

15 novembre
2016





1. Actualités du territoire

2. Programme Régional de Surveillance de la Qualité de l’Air 2017-2021

- Avis du comité sur le dispositif de surveillance déployé sur le territoire
- Avis du comité sur le PRSQA d’un point de vue général

- Programme Régional de Surveillance de la Qualité de l'Air 2017-2021 : en cours de finalisation
- Fusion avec Atmo Picardie et CA-AG le 23/11/16
- Certification ISO 9001 obtenue en septembre 2016
- Modèle urbain et plate forme de prévision QA du Douaisis et de l'Audomarois développés, 2 nouveaux modèles urbains en cours : Béthunois et Arrageois, 1 projet de modèle urbain sur le Hainaut envisagé en partenariat avec la CAPH

- Première phase d'évaluation de la qualité de l'air à Marly, à la demande de la Ville en lien avec Valenciennes Métropole : étude de 4 semaines du 10 octobre au 13 novembre 2016 intégrant :
 - ▶ les mesures d'une unité mobile installée au sein de l'école Hurez Saint Nicolas de Marly, déjà site d'accueil des mesures des perturbateurs endocriniens dans l'air (étude atmo 2016).
 - ▶ 7 points de mesures complémentaires par tubes passifs répartis sur 2 axes .

Seconde phase en cours de programmation lors du 1^{er} semestre 2017

- Fin étude régionale d'évaluation des teneurs en ammoniac NH₃ ambiantes : en cours : 4 sites prévus dont 1 site près de Maubeuge à Colleret
- Fin 3^e phase d'Etude régionale d'évaluation des teneurs en perturbateurs endocriniens en air ambiant et air intérieur : 3 sites dont 1 site à Marly. Dernière phase hiver en décembre-janvier 2017.

- Campagnes mobiles d'évaluation de la QA réalisées en 2 x 4 semaines en 2016 à :
 - ▶ Aulnoy-Aymeries
 - ▶ Hergnies
 - ▶ Aulnoy Lez Valenciennes
- Planning unités mobiles 2017 en préparation !
- Informations collectivités :
 - **Ouverture appel à projets 2^{nde} édition « Fonds air » 2016-2017 de l'ademe** : Fonds d'aide pour accélérer le renouvellement des appareils individuels de chauffage au bois par des modèles plus performants, en vue d'améliorer la qualité de l'air. Date limite de dépôt des dossiers : 15 décembre 2016 à 18h.
 - **A venir : appel à projets ACT'AIR 2016-2017 de l'ademe** : selon cahier des charges similaires à l'édition 2015-2016. Date limite de dépôt des dossiers à confirmer : février-mars 2017 ?.

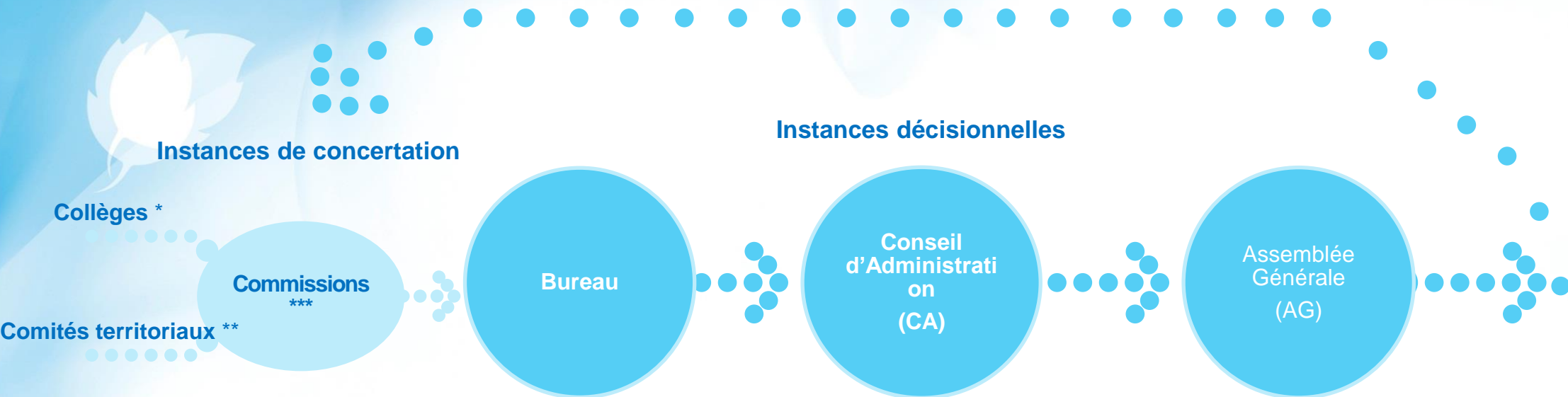


1. Actualités du territoire

2. Programme Régional de Surveillance de la Qualité de l'Air 2017-2021

- Avis du comité sur le dispositif de surveillance déployé sur le territoire
- Avis du comité sur le PRSQA d'un point de vue général

Rappel : Nos instances



* Collèges (Coll):

- I : services de l'Etat
- II : collectivités
- III : émetteurs (industries, ;..)
- IV : associations, personnalités qualifiées

réunions facultatives selon besoins exprimés du collège

** Comités territoriaux (CT) :

- Artois
- Côte d'opale - Flandre
- Hainaut Cambrésis -Douaisis
- Arrondissement de Lille

***Commissions :

- Communication (Com com)
- Ressources (com Ress)
- Statuts
- Technique/Etudes (Com Tec Etu)

Les actions du PRSQA 2017-2021

Les 5 axes du PRSQA

PRSQA

Axe A : adapter l'observatoire aux nouveaux enjeux ⊕

Axe B : accompagner les acteurs dans l'action en faveur de la qualité de l'air ⊕

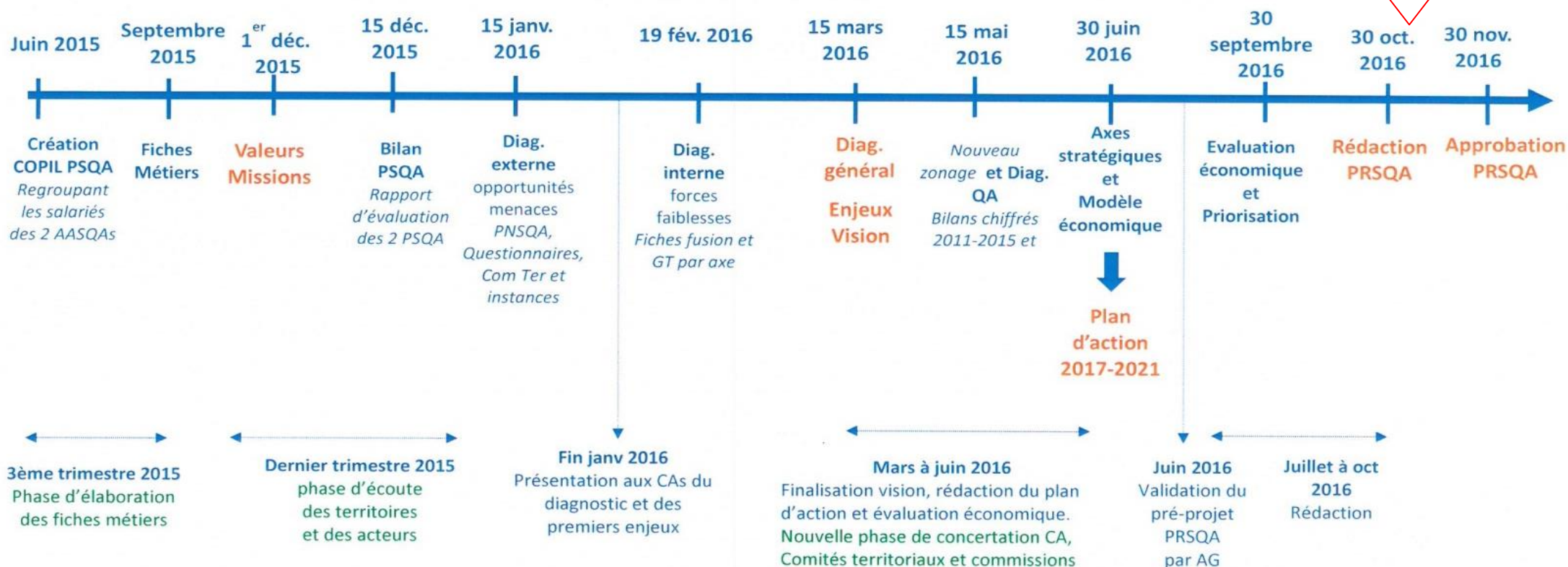
Axe C : communiquer pour agir ⊕

Axe D : se donner les moyens de l'anticipation ⊕

Axe E : assurer la réussite du PRSQA ⊕

Planning élaboration

Nous sommes ici



PRSQA

Axe A : adapter l'observatoire aux nouveaux enjeux ⊕

Axe B : accompagner les acteurs dans l'action en faveur de la qualité de l'air ⊕

Axe C : communiquer pour agir ⊕

Axe D : se donner les moyens de l'anticipation ⊕

Axe E : assurer la réussite du PRSQA ⊕

Axe A: Adapter l'observatoire aux nouveaux enjeux

Axe A: Les grandes actions du plan

- Adapter le réseau de mesures (stations fixes, préleveurs, mesures indicatives, estimation objective): réglementaire, observation spécifique, zone rurale, besoin des modèles...
- Maintenir et disposer d'un parc matériel de qualité répondant aux exigences réglementaires et conforme à nos besoins air intérieur et extérieur.
- Maintenir la certification et l'accréditation
- Intégrer les nouvelles méthodes de mesures, les nouveaux outils dans la surveillance (micro capteurs, nouveaux outils de modélisations...)

Axe A: Adapter l'observatoire aux nouveaux enjeux

Axe A: Les grandes actions du plan

- La mesure des particules:
 - Maintenir, développer et optimiser le déploiement du dispositif de caractérisation des particules
 - Améliorer la qualité des données PM et de leur composition : étalonnage PM, chaîne étalonnage OC/EC, étalonnage ACSM, chaîne NH3 (mutualisation AASQAs)
 - Etre accrédité sur la mesure des PM
- Améliorer la modélisation :
 - régional, urbaine, interurbaine, panache
 - Dynamique et la 3D
 - Imbrication des modèles.
- Améliorer l'inventaire des émissions
 - Améliorer les données d'entrée
 - Étendre à plus de polluants (phyto, BC...)

Axe A: Adapter l'observatoire aux nouveaux enjeux

Axe A: Les grandes actions du plan

- Améliorer la prévision de la qualité de l'air:
 - Améliorer les outils à disposition des prévisionnistes
 - Améliorer l'adaptation statistique
 - Augmenter l'échéance de la prévision
 - Utiliser les modèles urbains pour la prévision
 - Associer un indice de confiance à la prévision
- Intégrer les données « citoyens » dans l'observatoire:
 - Données des capteurs citoyens et micro capteurs
 - Signalement de phénomène atmosphérique atypique (VIGIE et ODO)
- Mettre en place une stratégie de surveillance des pesticides, des pollens, des dioxines, de la radioactivité et des odeurs stabilisée

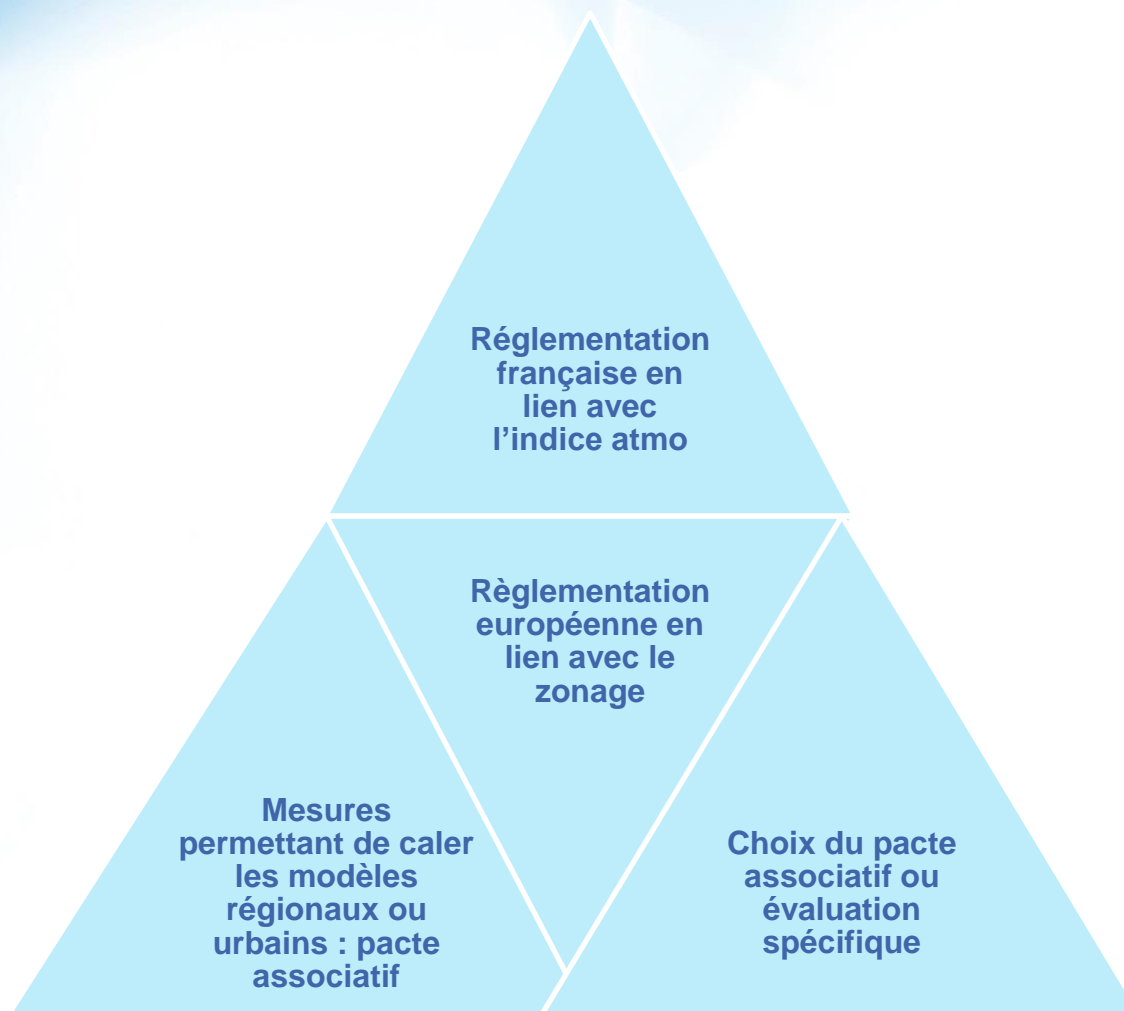
Axe A: Adapter l'observatoire aux nouveaux enjeux

Axe A: Les grandes actions du plan

- Promouvoir et partager nos données relatives à la qualité de l'air, l'inventaire et la modélisation, être à l'écoute de nos interlocuteurs (veille à organiser), clarifier et anticiper le format (géostandard) et le mode de diffusion/ intégration des données
 - Mise en place de plateforme de cartes SIG superposables
- Partager l'exploitation des résultats : ouvrir à des approches diversifiées (santé, multi-milieus, sociologie, observatoire climat...) et enrichir nos propres données par une contextualisation, capitaliser les historiques de données et valoriser leur exploitation par une interprétation élargie.

Le dispositif de surveillance

4 éléments conditionnent ce dispositif commun:



Rappel : depuis 2013 : Nos adhérents

Différents niveaux de collaboration

PSQA*
2011-2015
Stratégie Air
Climat Énergie
de l'association
déclinée en
programmes
annuels
d'actions
par le Conseil
d'administratio
n et les équipes
d'atmo, en
prenant en
comptes les
attentes des
adhérents

Adhésion

- Adhésion au pacte associatif d'atmo

Fonds
supplémentaires
mutualisés

- Participation à des programmes collectifs d'intérêt général

Fonds
supplémentaires
non mutualisés

- Réalisation d'études personnalisées

* PSQA : programme de surveillance de la qualité de l'air :
feuille de route 2011-2015 pour la surveillance et l'évaluation de
l'atmosphère en Nord-Pas-de-Calais

Stratégie de surveillance territoriale

Proposition dans le cadre du pacte associatif

Réglementaire

Européenne
Nationale
Locale



Surveillance par station
fixe*

**évolution possible en fonction de la
réglementation*

Expertise + adhésion + demandes collectivités

Expertise atmo ou demande
collectivités - Sollicitation des CT
Approbation CA



Maintien de station fixe pour le
calcul d'IQA ou calage de
modèle urbain, maintien d'indice
ATMO

Evaluation (UM, mesures,
modèles) selon nombre défini
par territoire dans le modèle
économique



Stratégie de surveillance en proximité industrielle

Proposition dans le cadre du pacte associatif

Réglementaire

Concentrations > Seuil
d'évaluation



Surveillance par station fixe

Expertise + adhésion + Demandes

Expertise atmo / dreal
et demandes industriels
sollicitation Comité territorial et
CA



Evaluation (UM, mesures,
modèles) selon Montant défini
par an dans le modèle
économique (3 études en
moyenne, montant max en cours
de définition)

Les services du pacte associatif / collectivités

Quels sont les retours dont je peux bénéficier en adhérant ?

- ▶ **Info privilégiée « adhérents »**, Veille scientifique & réglementaire, actualités air climat énergie dans les territoires: newsletter
- ▶ **1 à 2 Interventions annuelles en réunion d'élus** ou une participation à une journée scientifique (thématique environnement) en jours ouvrés.
- ▶ **Un rapport territorial/ EPCI** ou syndicat adhérent sur une trame commune
- ▶ **Possibilité de participer à des formations** pour les agents des collectivités :
 - ▶ « Chargés de mission air climat énergie »: montée en puissance sur ces thématiques
 - ▶ « animateurs nature » : Utilisation de nos supports pédagogiques mis à disposition*Organisation par atmo en fonction des attentes exprimées. Nombre de personnes critique nécessaire. Pas de prise en charge dans le cadre de la formation professionnelle.*
- ▶ **Réalisation par atmo d'études** comprises dans le pacte associatif (Max 13 000 € + Mise à dispo matériel)
- ▶ **Accompagnement en communication ou expertise par atmo avec un nb de jours**

Nb D'hbts	> 125 000	> 50 000	> 20 000
Nb Etudes sur 5 ans	2	1	1
Nb de jours par an	5	3	2

Le pacte associatif et dynamique industrielle

Favoriser une dynamique collective adaptée au territoire

- **Atmo peut favoriser une dynamique volontariste des industriels et la mise en œuvre de programmes/d'actions/ d'accompagnement dans le cadre de l'intérêt général. A ce titre , il est proposé que :**
 - En lien avec les demandes des industriels, l'expertise d'atmo et des échanges avec la Dreal, les retours des comités territoriaux, l'équivalent de trois études par an (pour HDF) puissent être menées dans le cadre du pacte associatif (Max 36 000 € + mise à dispo du matériel).
 - Des jours d'accompagnement et d'animation du collège 3 soient prévus par comité territorial, en fonction du nb d'adhérents industriels du territoire.

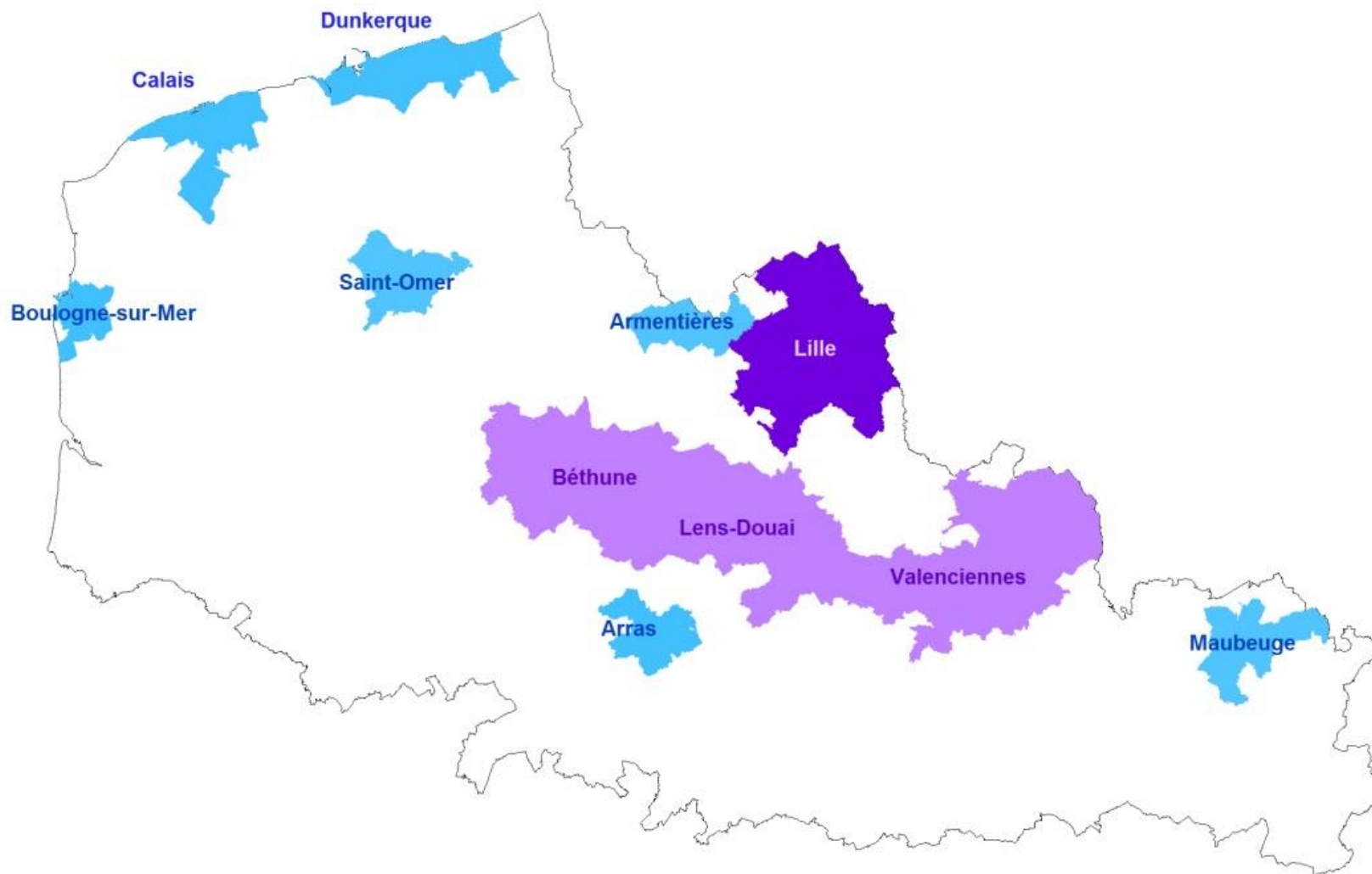
Nb d'adhérents Industriels	Territoires <15 MEL, Sud Aisne, Somme	15<territoires<25 Hainaut+Nord Aisne – Artois, Oise	Territoires >25 Littoral NPDC
Nb de jours par an/ comité territorial	2	4	6

Proposition dans le cadre du pacte associatif*

- Actuellement : 45 études sur 5 ans
- Proposition : 63 études sur 5 ans
 - Pacte associatif collectivités : 33
 - Pacte associatif industriels : 15
 - Autres (gestion du dispositif, besoin modélisation...) : 15
- Réorientation surveillance territoriale
 - Ancien PRSQA : surveillance systématique des agglos de plus de 10 000 hbts (adhérent ou non) : une étude par PRSQA
 - Nouveau PRSQA : droit aux études dans le cadre du PA. Pas de campagnes mobiles pour les territoires non adhérents.
- Soit sur le Hainaut-Cambrésis-Douaisis-Nord Aisne sur 5 ans :
 - Pacte associatif collectivités : 8 + zone Nord Aisne (en cours)
 - Pacte associatif industriels : à définir
 - Autres (gestion du dispositif, besoin modélisation...) : à définir dans le cadre d'une enveloppe budgétaire maîtrisée

** Le pacte associatif ne comprend pas les études avec les activités économiques et collectivités souhaitant aller plus loin*

Carte ancien zonage



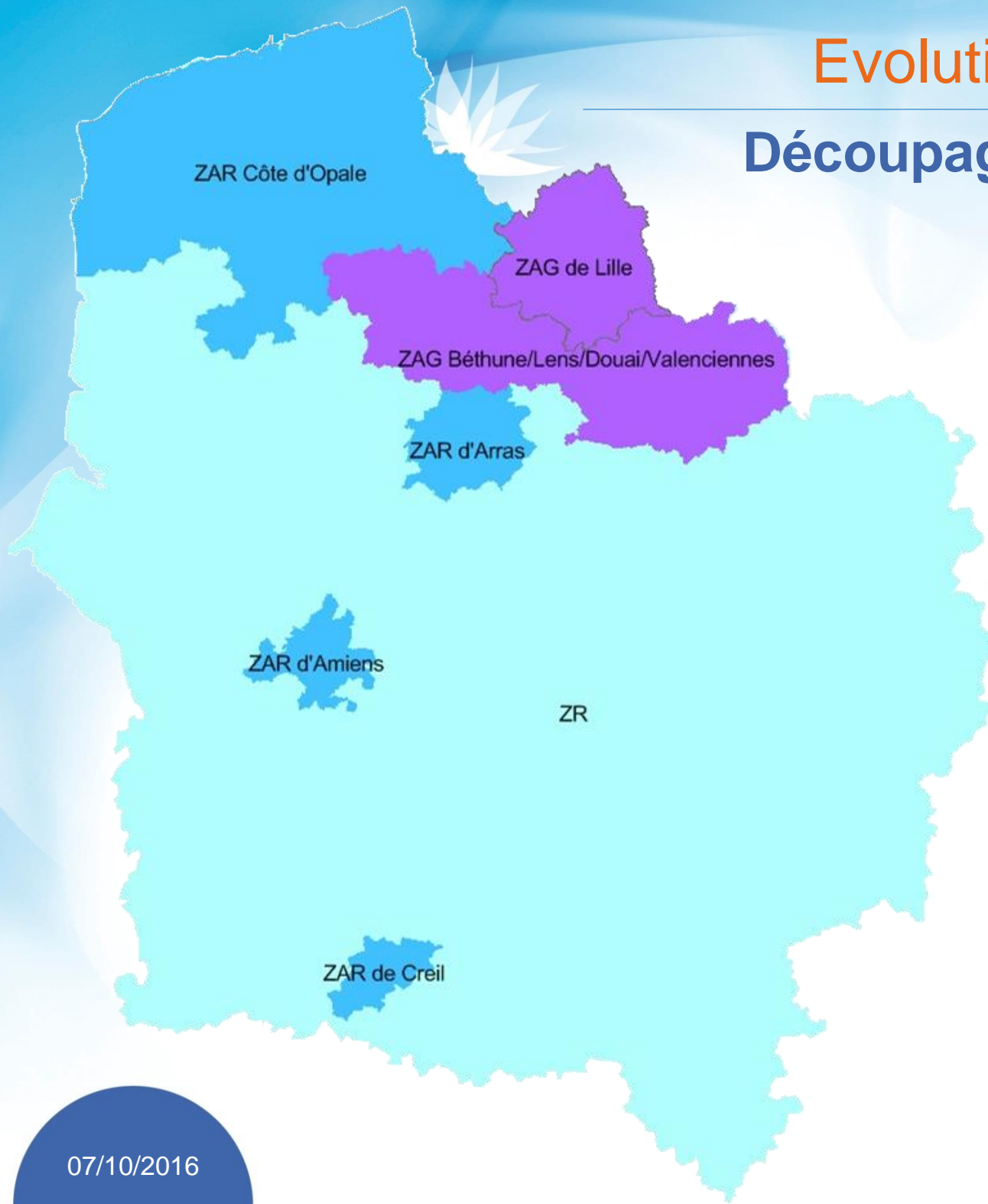
Violet = ZAG – zone agglomération

Bleu = ZUR – zone urbanisée régionale

Blanc = ZR – zone régionale

Evolution de la surveillance fixe

Découpage du territoire : le zonage



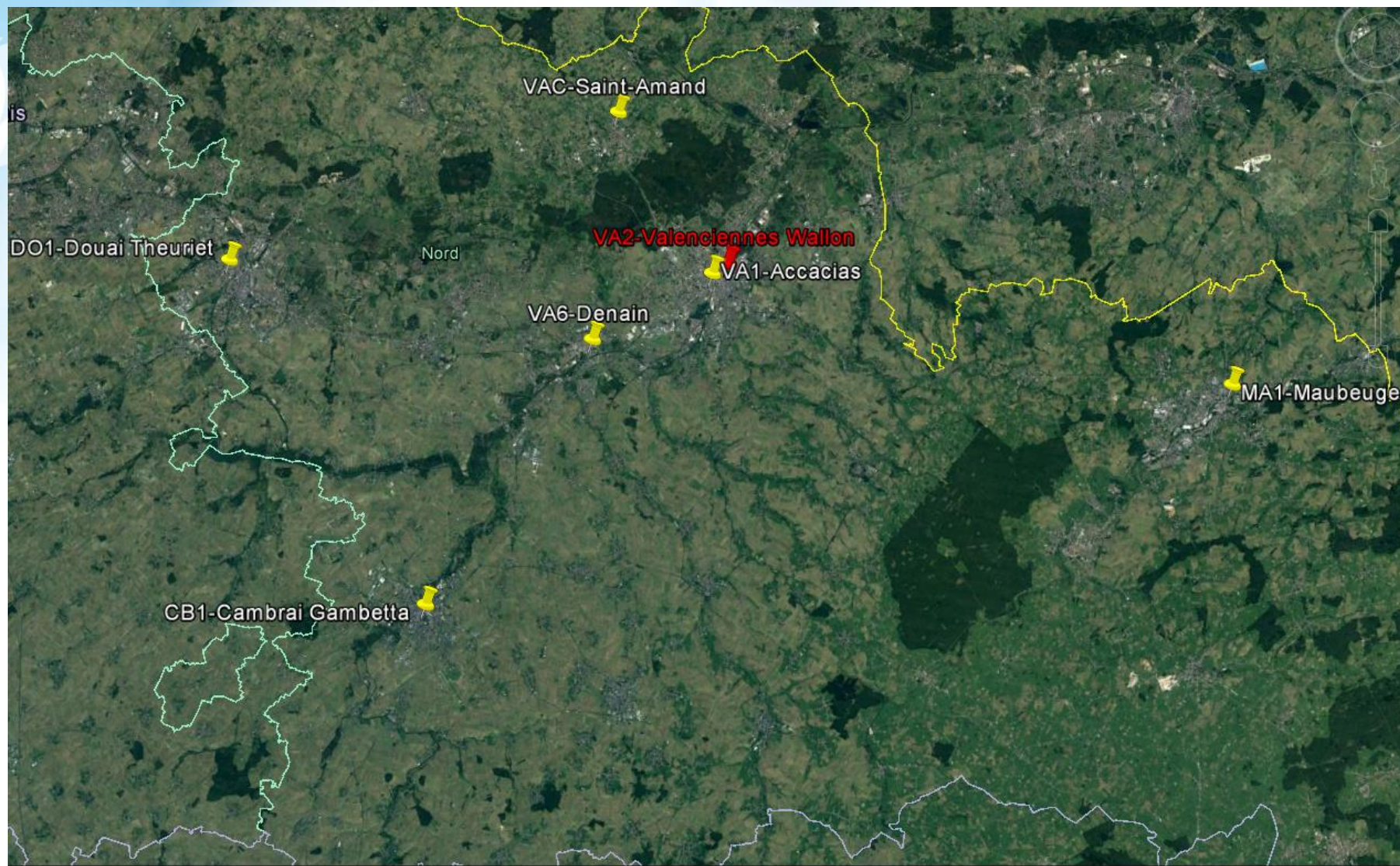
Légende :

Bleu foncé ZAR - Zone à Risque
Violet : ZAG - Zone Agglomération
Bleu clair : ZR - Zone Régionale

=> Sur la base des SCOT
(sauf Creil=PPA et
Amiens=Amiens métropole)

**Comment vont se traduire ces évolutions
sur le dispositif de surveillance ?**

Carte des stations fixes 2017 du territoire



HAUTS-DE-FRANCE

- Modèle urbain
- 1 station de fond (1 en 2016) :
 - besoin pour la surveillance européenne, pour le modèle urbaine, pour l'indice atmo en attendant l'évolution de la réglementation et des méthodes de modélisation de l'indice (action du PRSQA)
 - Douai-Theuriet



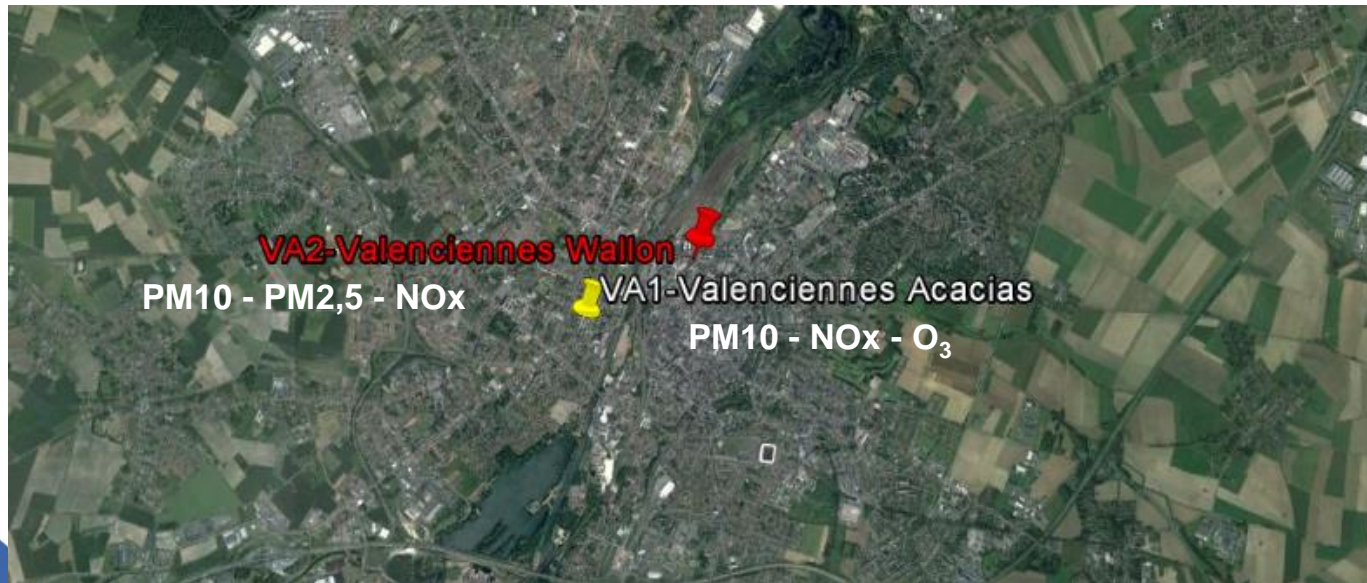
Territoire de la Porte du Hainaut

- Modèle urbain en réflexion
- 2 stations de fond (2 en 2016) :
 - Diminution des obligations réglementaires européennes, besoin pour le modèle urbain, pour le modèle régional et pour l'indice atmo en attendant l'évolution de la réglementation et des méthodes de modélisation de l'indice (action du PRSQA)
 - Denain
 - Saint-Amand-les-Eaux
- 0 station de proximité industrielle (1 en 2016 : Escaupont) :
 - Niveaux de concentrations proches du fond
 - Pas d'obligation réglementaire
 - Echanges avec la DREAL en cours pour adapter la méthode de surveillance autour de la ZI de Saint Saulve



Territoire de Valenciennes Métropole

- Modélisation urbaine n'est pas envisagée à ce stade
- 1 station de fond (1 en 2016) :
 - Obligations réglementaires européennes, besoin pour l'indice atmo, en attendant l'évolution de la réglementation et des méthodes de modélisation de l'indice (action du PRSQA)
 - Valenciennes-Acacias
- 1 station de proximité automobile (1 en 2016) :
 - Besoin pour la surveillance européenne : Valenciennes - Wallon



- Modélisation urbaine n'est pas envisagée à ce stade
- 1 station de fond (1 en 2016) :
 - Besoin pour la surveillance européenne, besoin pour le modèle régional et pour l'indice atmo, en attendant l'évolution de la réglementation et des méthodes de modélisation de l'indice (action du PRSQA)
 - Maubeuge – La Joyeuse
- Selon l'évolution de la réglementation et des méthodes de modélisation de l'indice, création d'une station périurbaine (action du PRSQA)



- 1 station de fond (2 en 2016) :
 - Diminution des obligations réglementaires, non adhésion
 - Suppression de la station de Cartignies (Avesnois)
 - Suppression de la station de Cambrai à l'étude (possibilité de transfert de la mesure ?) car nécessaire aux modèles urbains

Merci de votre attention : place aux échanges !

Retrouvez-nous sur
www.atmo-npdc.fr

QUALITÉ DE L'AIR :
**Poursuivons nos efforts,
mutualisons nos idées**

